

Statistik 2015

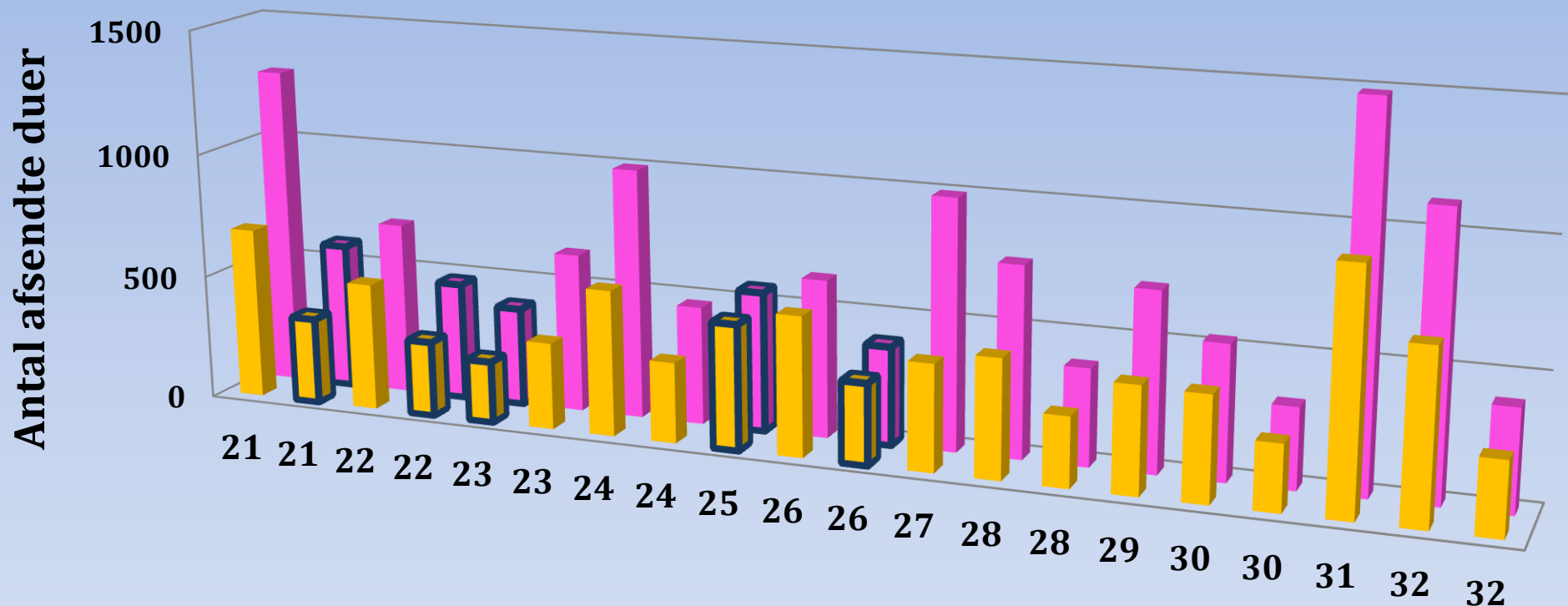
Af Ove Fuglsang Jensen ©

Grafisk præsentation

Denne grafiske præsentation er lavet som de forrige år, dog i lidt kortere form. Der er lavet grafik for sidste år i Langdistance, samt grafik for totalerne de sidste 6 år. For Landsflyvninger er lavet en lille grafik med totaler. Der er lavet "lagkage" grafik for Regionerne i Mellem/Lang. Tilsidst grafik for Grupper i Mellem, samt Mellem totaler de sidste 6 år. Endvidere er lavet grafik for samtlige sektioner, også samlet i en grafik.

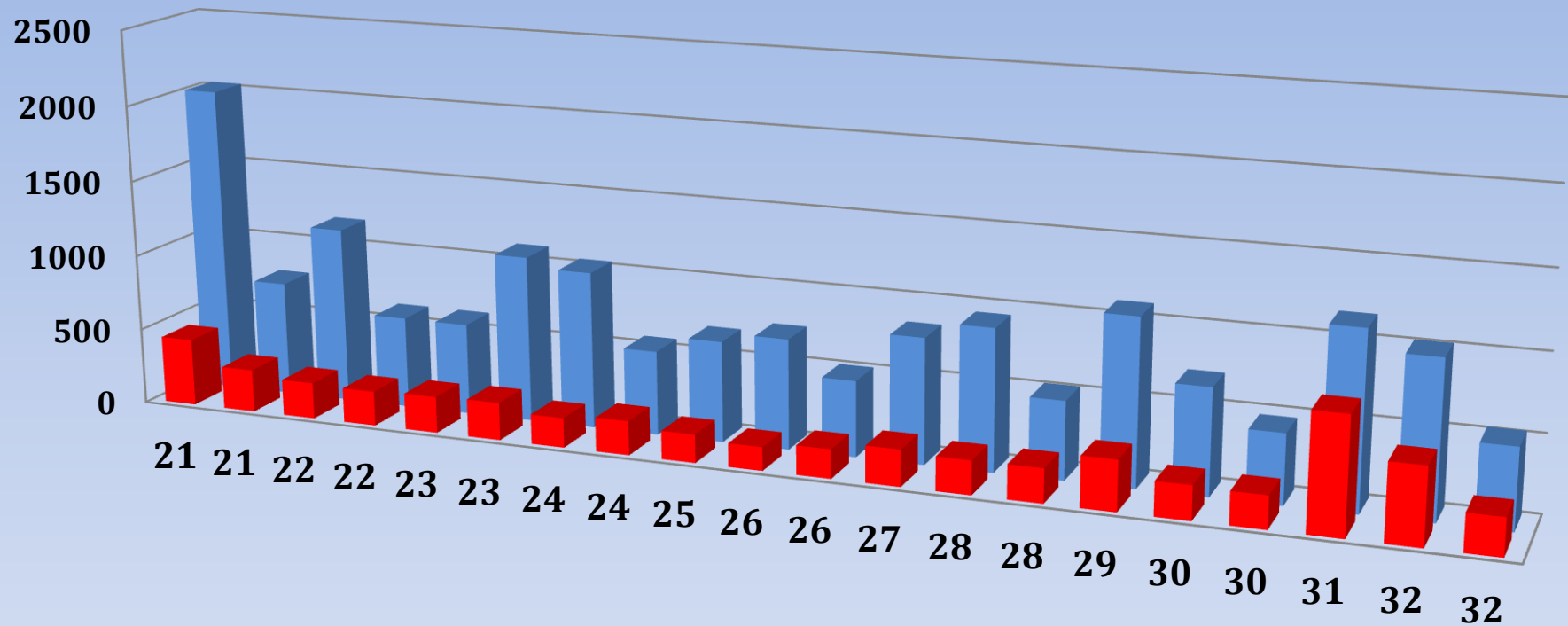


Afsendte duer på DdB Mellemdistance 2015 - Gruppe 1 & 2



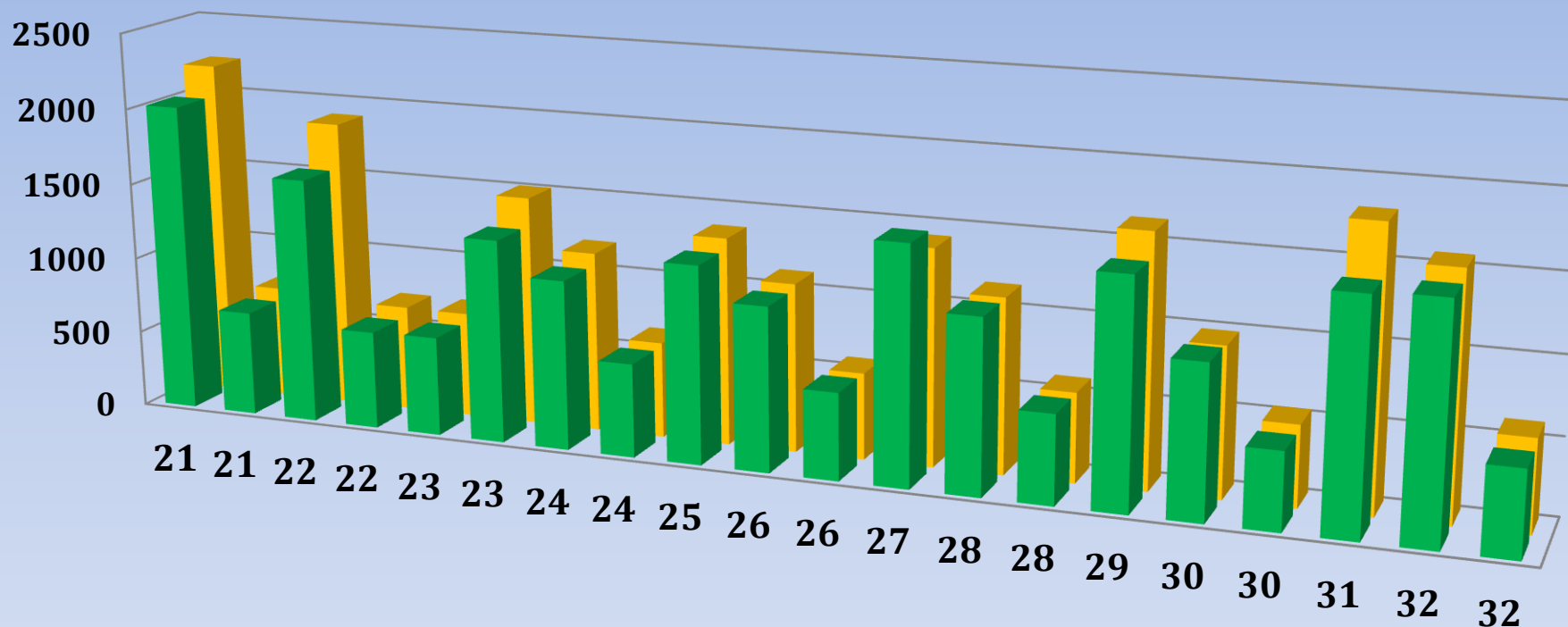
	21	21	22	22	23	23	24	24	25	26	26	27	28	28	29	30	30	31	32	32
■ Gruppe 2	688	344	510	300	246	347	583	322	500	558	323	426	474	280	426	419	264	949	679	293
■ Gruppe 1	128	583	692	470	393	637	100	473	557	630	392	997	761	388	713	535	322	148	111	405

Afsendte duer på DdB Mellemdistance 2015 - Gruppe 3 & 4



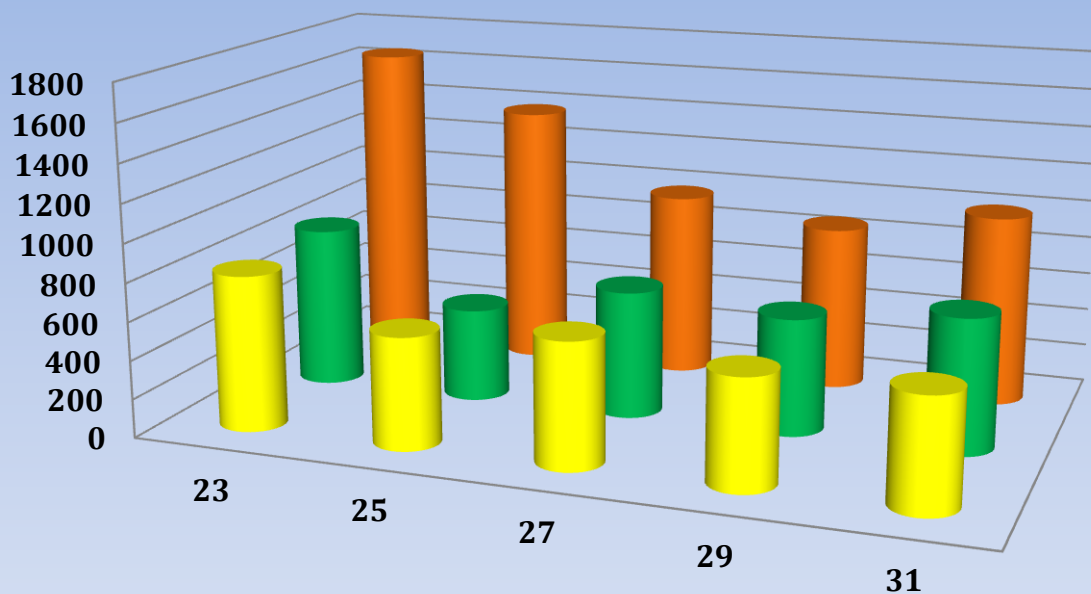
	21	21	22	22	23	23	24	24	25	26	26	27	28	28	29	30	30	31	32	32
■ Gruppe 4	443	281	239	228	239	247	195	223	185	154	190	239	221	223	328	222	213	754	497	243
■ Gruppe 3	2027	841	1660	1600	1091	1035	526	661	722	497	820	926	511	1086	914	541	1141	1015	21	

Afsendte duer på DdB Mellemdistance 2015 - Gruppe 5 & 6



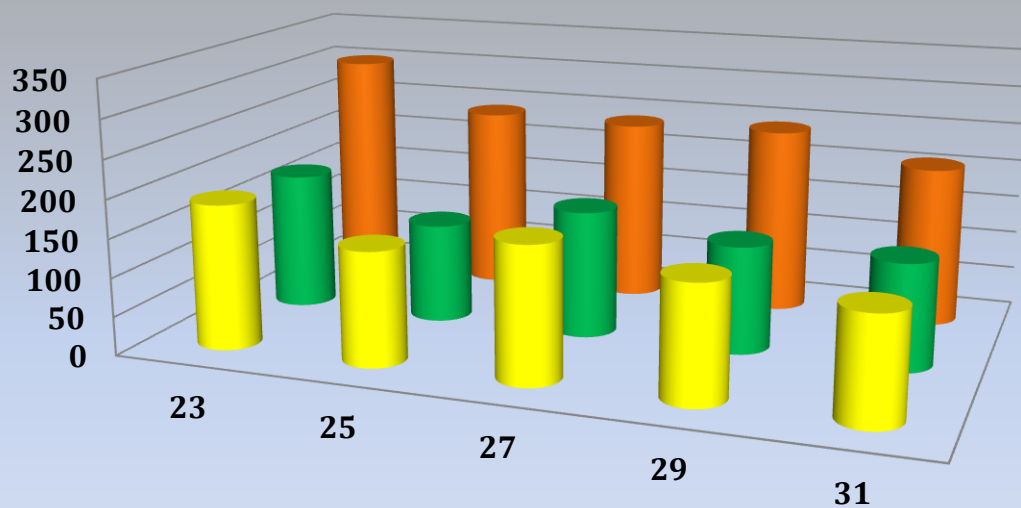
	21	21	22	22	23	23	24	24	25	26	26	27	28	28	29	30	30	31	32	32
■ Gruppe 5	202	683	160	639	647	132	110	610	128	106	568	154	113	580	147	991	1503	148	150	553
■ Gruppe 6	221	1734	188	691	1688	150	117	625	135	109	563	140	113	581	162	968	526	180	156	595

Antal afsendte duer langdistancen 2015



	23	25	27	29	31
■ Gruppe 1 & 2	811	584	654	573	583
■ Gruppe 3 & 4	842	487	665	610	702
■ Gruppe 5 & 6	1652	1379	972	866	999

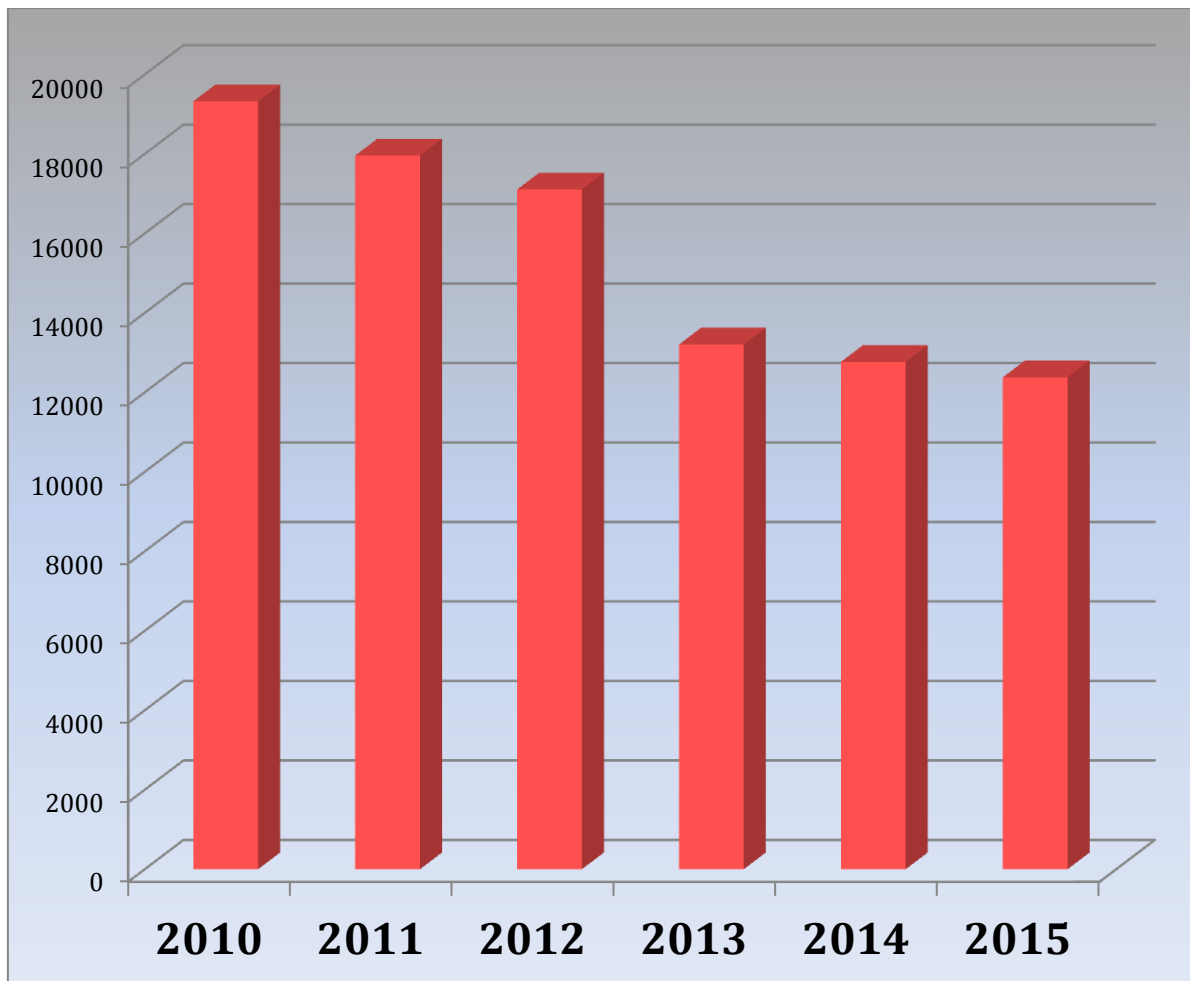
Antal aktive slag på langdistancen 2015



	23	25	27	29	31
■ Gruppe 1- 2	188	148	176	151	137
■ Gruppe 3 - 4	179	129	165	139	138
■ Gruppe 5 - 6	301	240	238	243	208

Langflyvninger i grafik sidste 5 år

Antal afsendte duer langdistance 2010-2015.

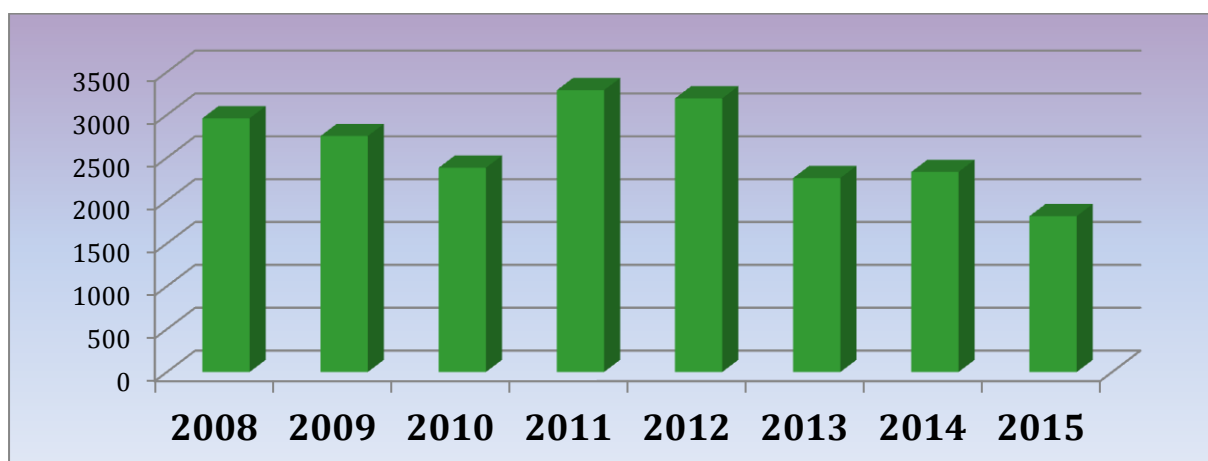


Ser vi 5 år tilbage, er der et spring fra 2012 til 2013, hvor det totale antal duer finder et lavere leje. Årene 2008 og 2009 er ikke med, men dengang var det den "gamle model" med 7 langflyvninger, og dengang var de totale tal 29.000 og 23.000 duer per år.

Totaler på alle Landsflyvninger

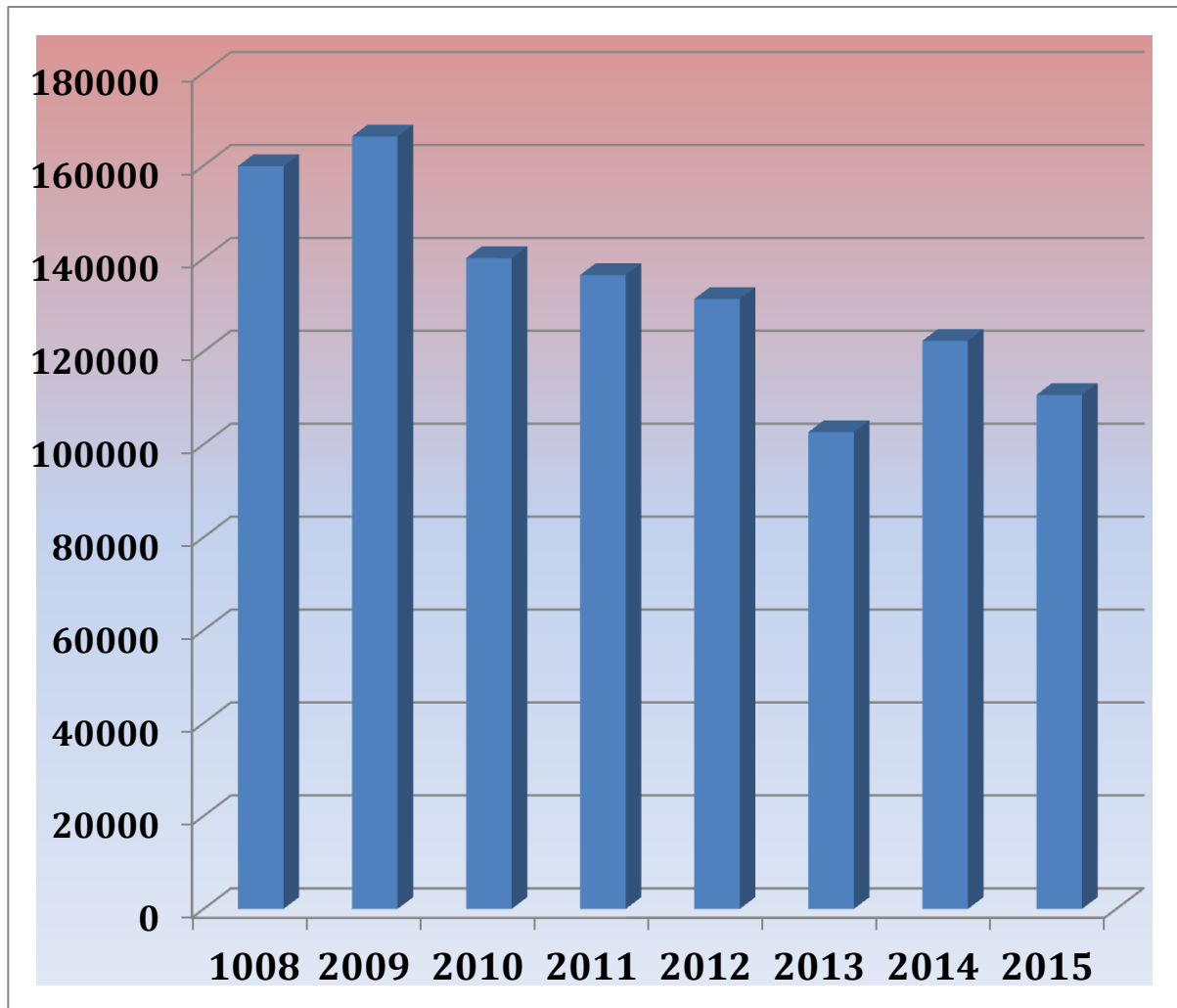
	2008	2009	2010
Karlsruhe	881	798	637
Freiburg	712	592	493
München	1308	1363	1253
Total	2910	2753	2383

2011	2012	2013	2014	2015
926	883	602	775	524
815	743	449	480	362
649	694	488	393	321
898	872	724	686	611
3288	3192	2263	2334	1818



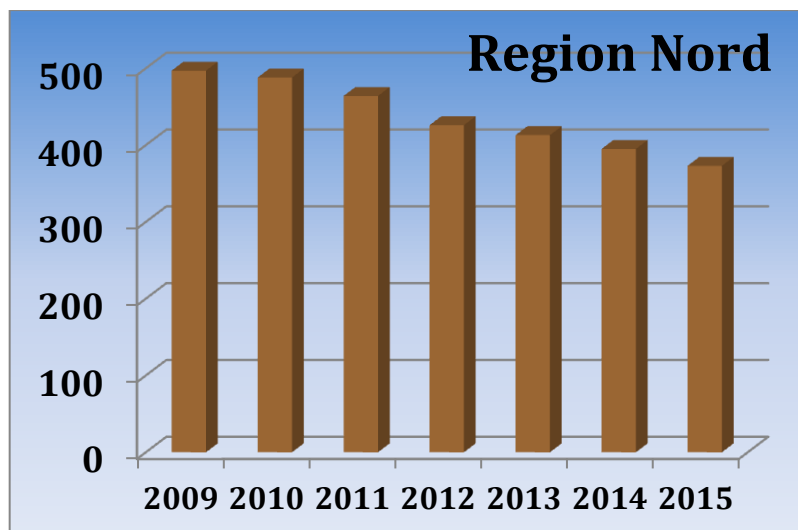
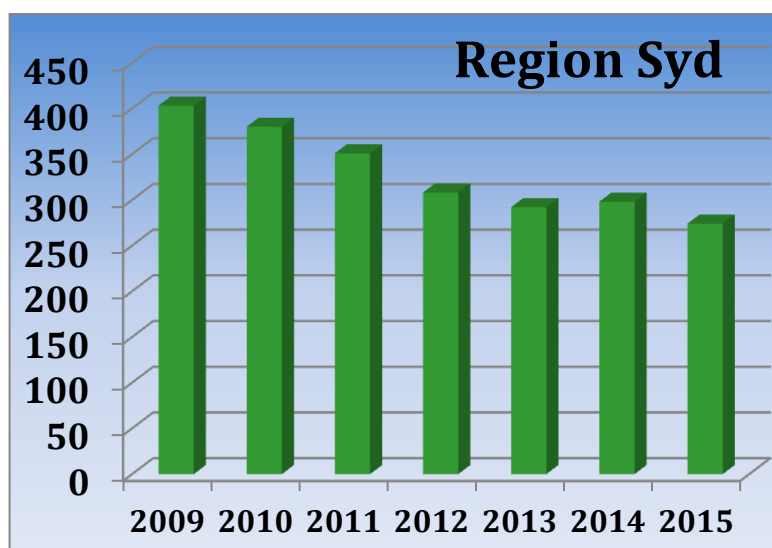
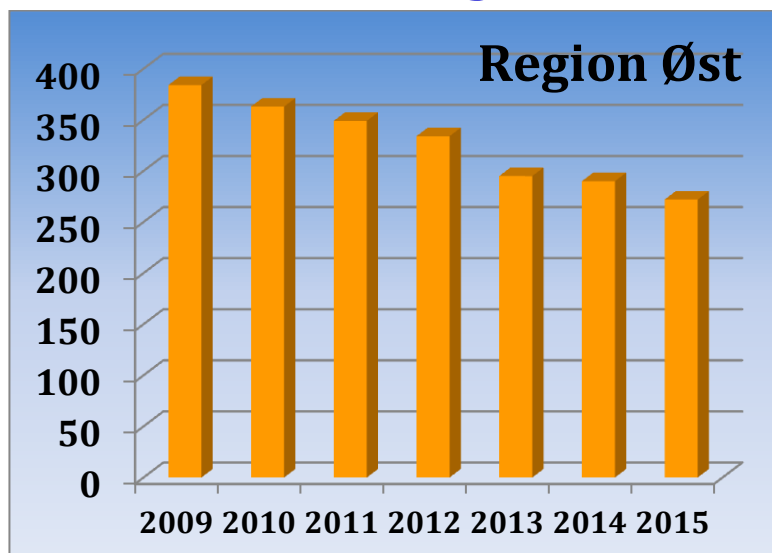
Totaler alle Landsflyvninger. 2008-2010 er med 3 flyvninger, og 2011-2015 er med 4 flyvninger.

Totaler sidste 7 år



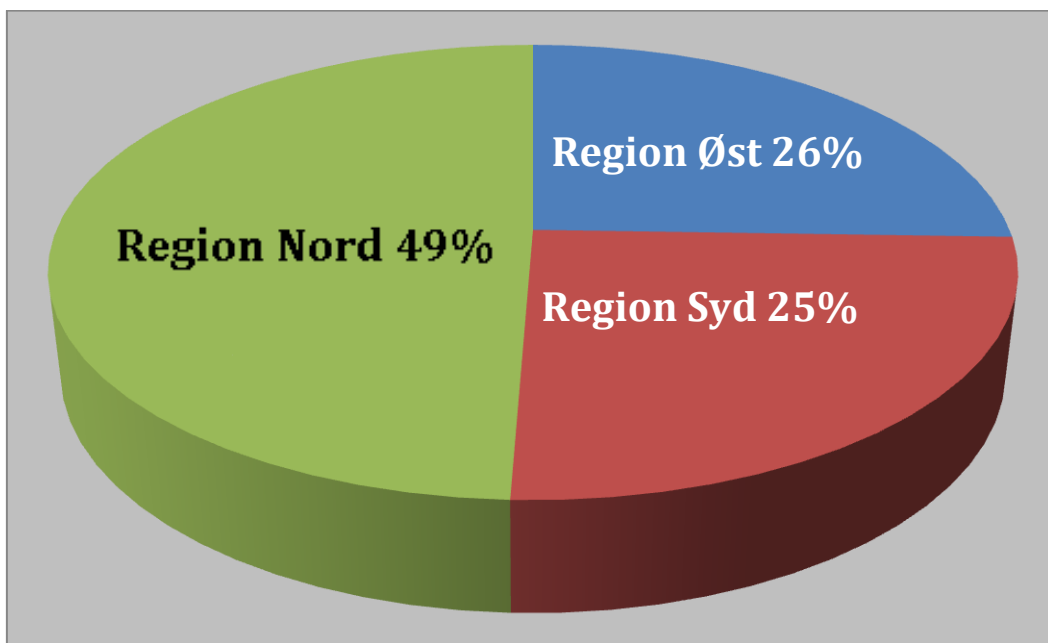
I 2013 mangler 1 uge, samtidig med at det var et generelt dårligt år for brevduesporten. Set i lyset af, at der i de 8 år har været et generelt fald på 8% i medlemsskaren, er antallet af duer ikke så ringe endda. Det må dog også her tilføjes, at hvis der i kapflyvningsplanen laves nogle tiltag, der kan aktivere de slag, der sender få eller ingen duer, kan antallet af duer øges.

Antal medlemmer i de 3 regioner 2009-2015

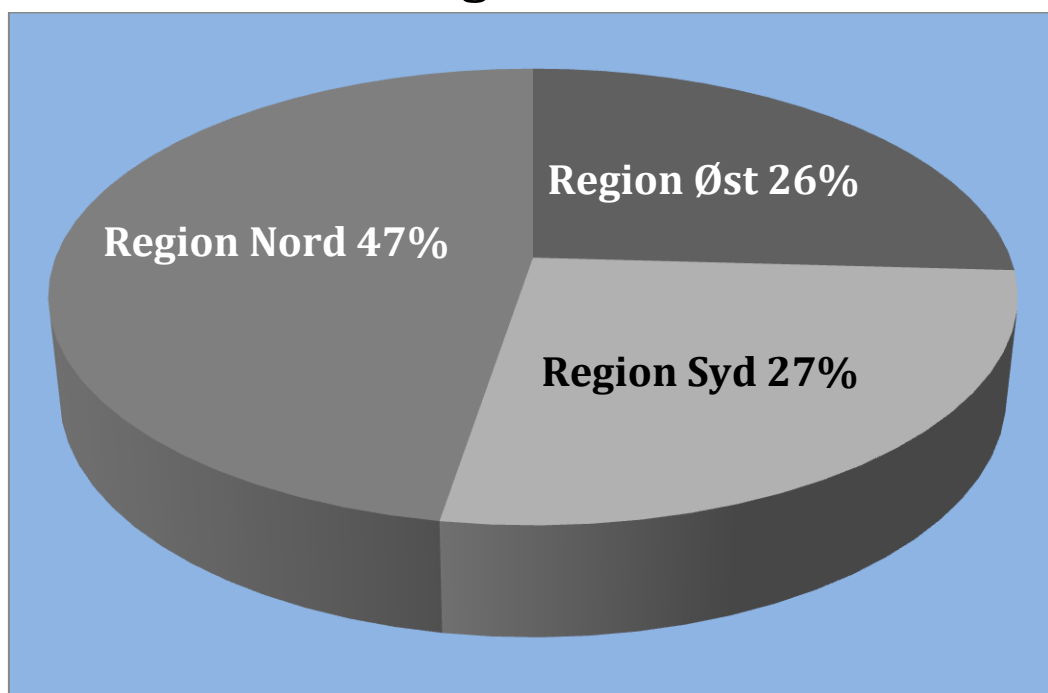


Antal duer sendt i Regionerne 2015

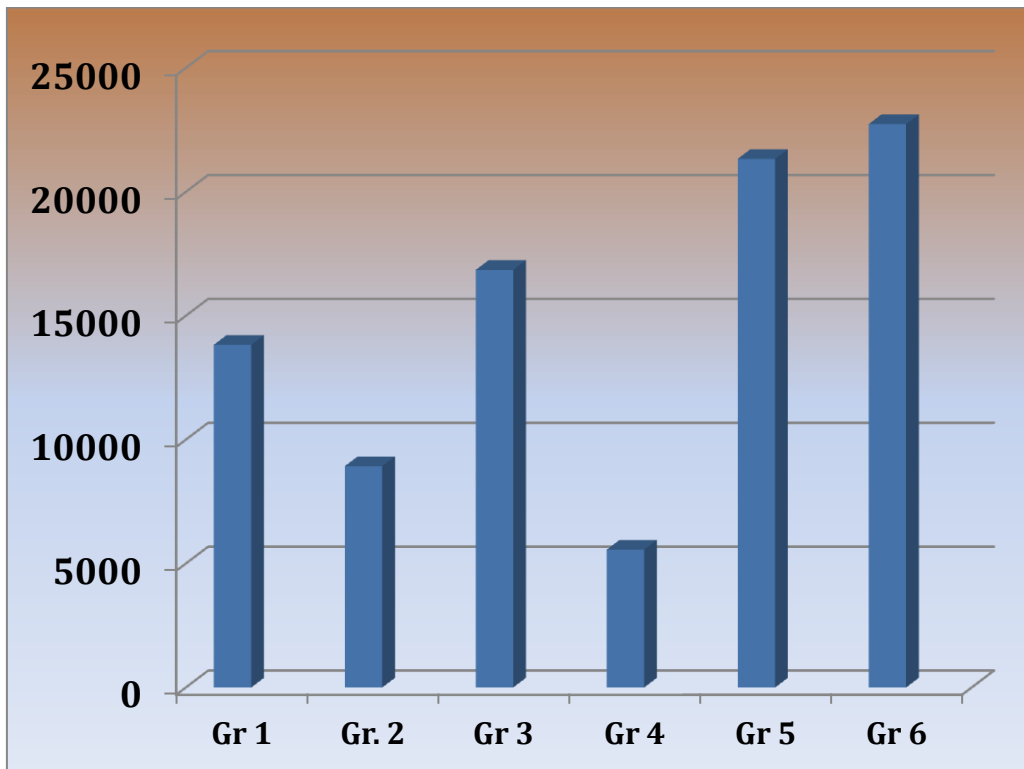
Mellemdistance



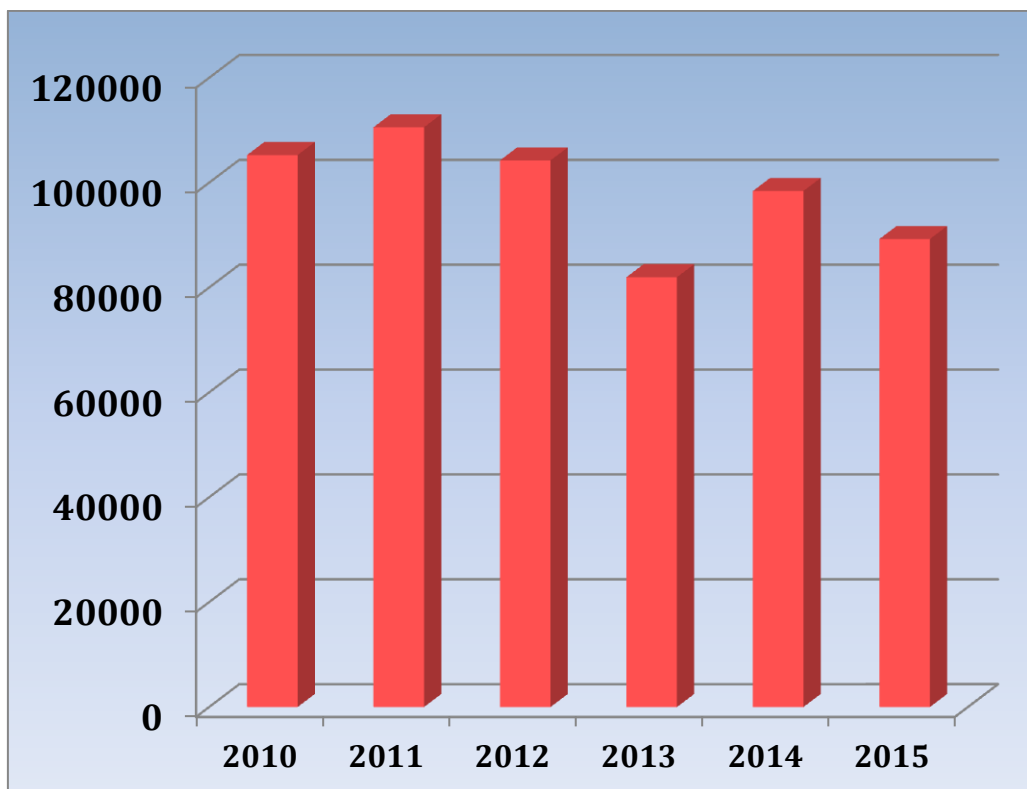
Langdistance



Mellemdistance totaler i grupperne 2015



Mellemdistance totaler 2010-2015



Der mangler 1 uge i 2013 som blev aflyst

Mellemdistance totaler i sektionerne 2015

