

DdB Kapflyvninger 2013

Opgjort i aktive og inaktive slag, samt antallet af afsendte duer

Af Ove Fuglsang Jensen ©

Igen i år har Poul Erik Meulengracht, lavet den sædvanlige **Årsstatistik** og analyse af DdB kapflyvningerne. I år har Poul Erik udvidet Årsstatistikken til også at tage året før 2012 med, både Gruppevis og på landsplan. Det er derfor muligt at se frem/tilbagegang i den enkelte kategori af medsendte duer/pr. slag. Jeg har overtaget dette godt gennemarbejdede materiale, og har gjort to ting:

1. I Årsstatistikken har jeg valgt at lave totaler i 2012 i **blåt** og 2013 i **rødt**. Disse farver går igen i de grafiske opstillinger.

2. I stedet for at bringe tal og procenter, har jeg valgt at lave grafik af de enkelte temaer - 6 stk. i alt. På denne måde er det meget mere overskueligt, og alle kan være med, selv medlemmer uden flair for tal. **Blå søjler er 2012 - Røde søjler er 2013.**

Ønsker man at se detaljer om sin egen Sektion/Region, er der 2 Pdf: 1 for Øst/Syd og 1 for Nord med totaler for hele landet.

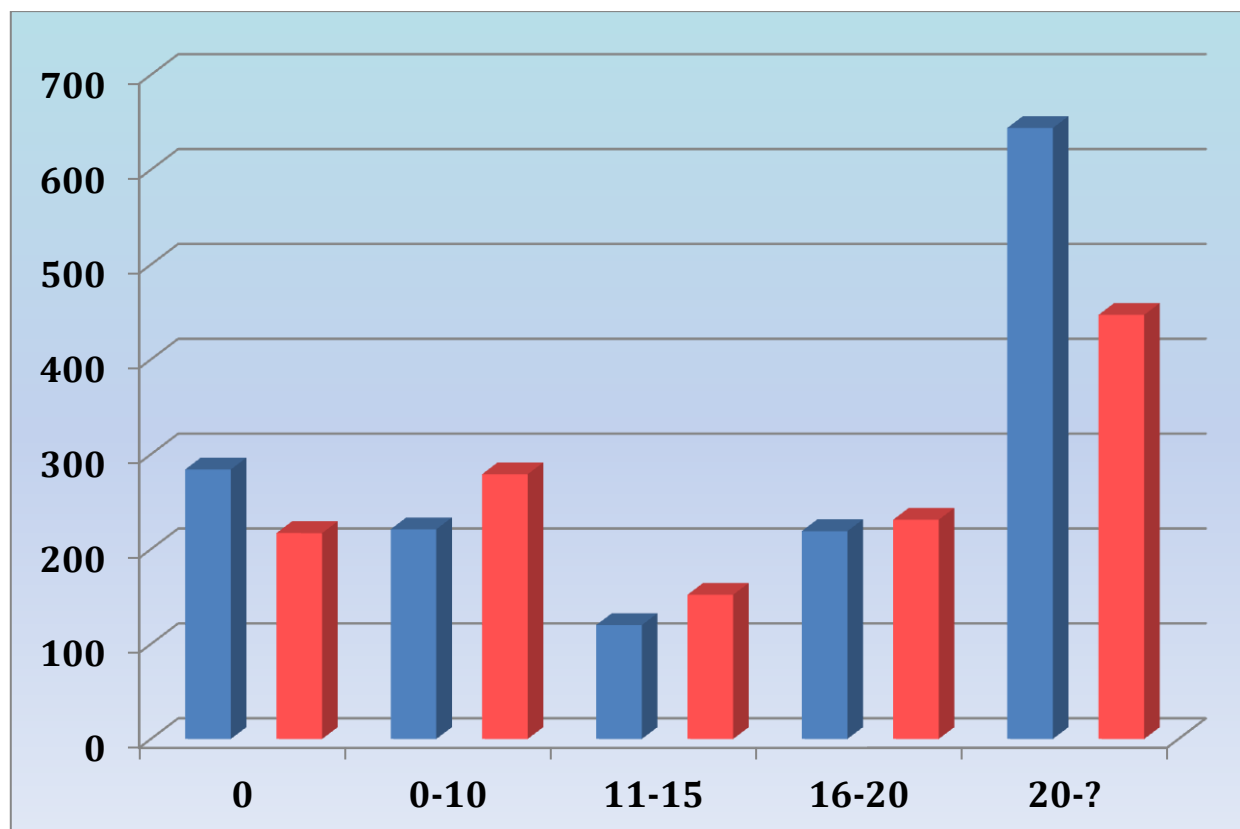
Ved gennemsyn af grafikken, må det huskes, at 2012 var et rimeligt år, medens 2013 er en dårligt år for DdB.

Opmålte slag og aktive/inaktive slag

Opmålte slag		Aktive/inaktive slag 2013	
2012	1488	Opmålte slag	1326
2013	1326	Inaktive slag	217
Tilbagegang	162	Aktive slag	1109
Tilbagegang på 14,8%		Inaktive opmålte slag 16%	

På skemaet kan vi se, at DdB har tabt på to fronter: 162 medlemmer er helt væk, samt 217 inaktive slag ud af 1326 opmålte.

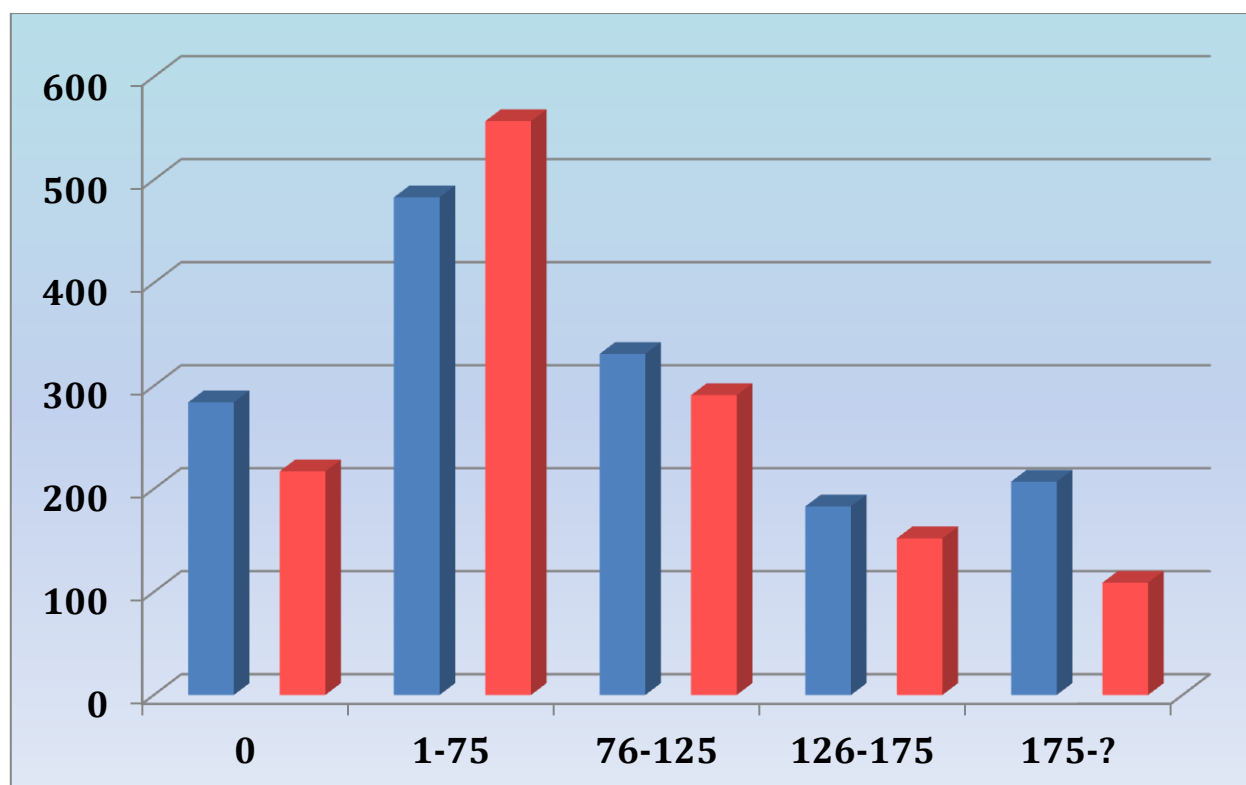
Deltagelse på antal flyvninger



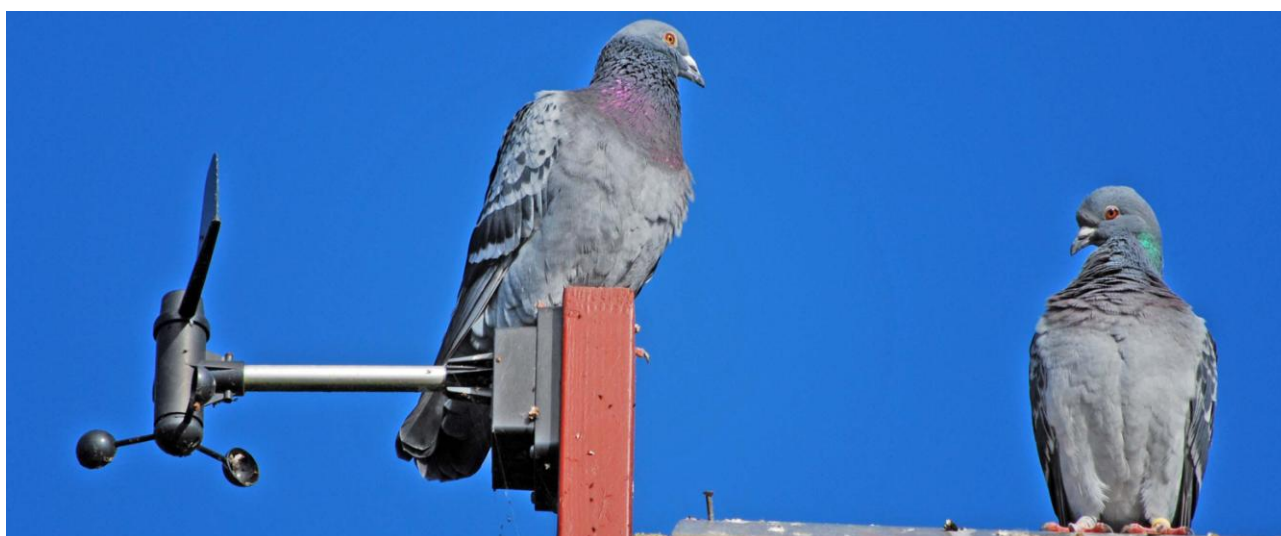
Første søjler sender 0, og det må være dem der kun flyver Sektionsflyvning. 0-10 og delvis 11-15 er det vi kalder 5xDdB, samt dem der sender ind imellem eller opgiver. De sidste 3 grupper er kernen af dem der vil flyve hele sæsonen - hvor mange er de? I 2012 var de: $120+219+644=903$ slag. I 2013 er de: $125+231+447=830$ slag. Dette giver altså et fald på ca. 73 ud af den "hårde kerne". Værst er gruppen der deltager 20 gange og derover med et fald på 200 slag, og det er mange når vi ser på at denne gruppe er de absolut "hard core" medlemmer i DdB!



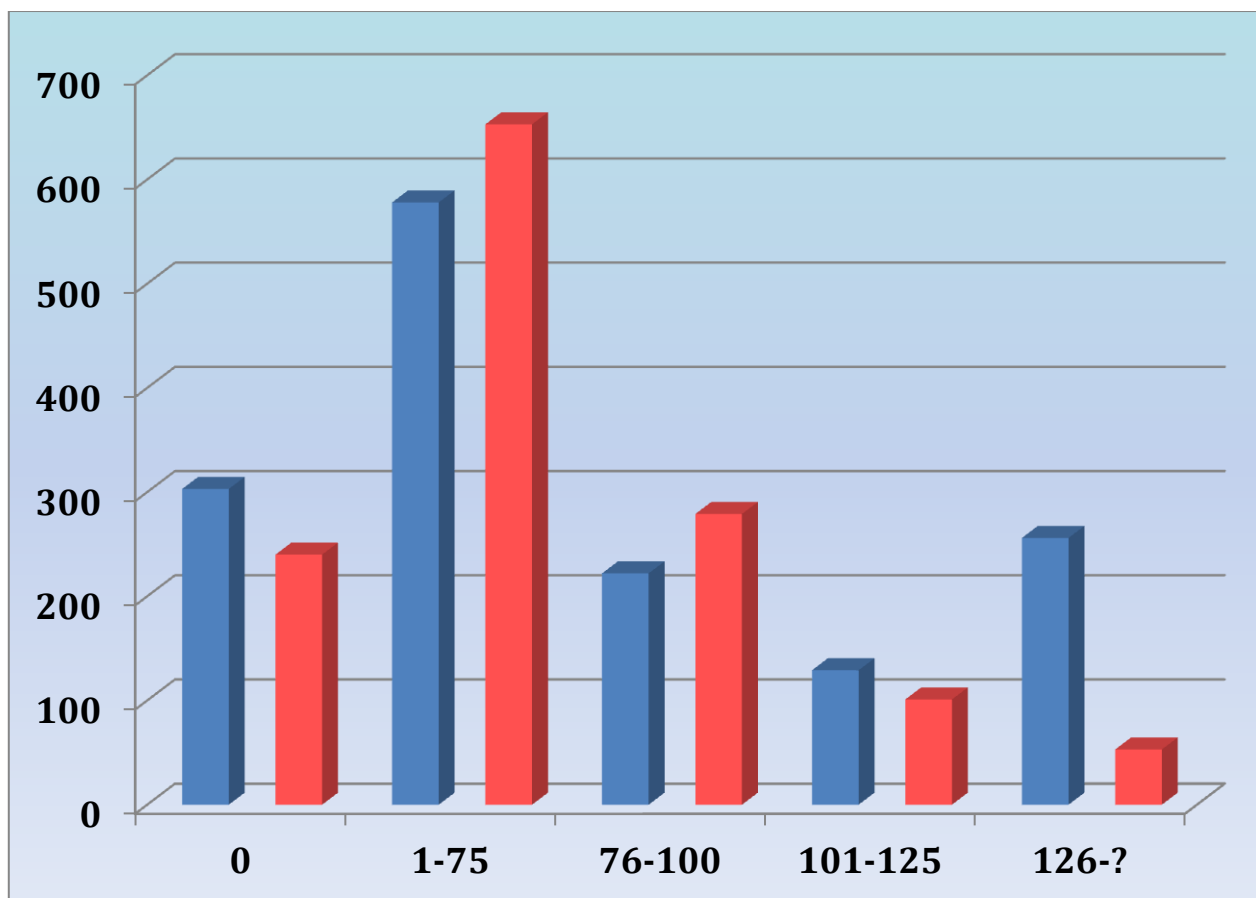
Afsendte alle kategorier



Et hurtigt blik på grafikken viser os, at den største enkeltgruppe er 1-75 duer afsendt, og denne gruppe udgør 557 eller 42% af alle slag. Resten af grupperne viser et generelt fald, dog værst i gruppen 175 duer og derover. Vi må her huske, at 100 slag tabt i denne gruppe giver ca. 18.000 duer, men disse slag er nok gået til lavere antal afsendte duer, hvilket selvfølgelig giver et tab af afsendte duer i den endelige opgørelse.



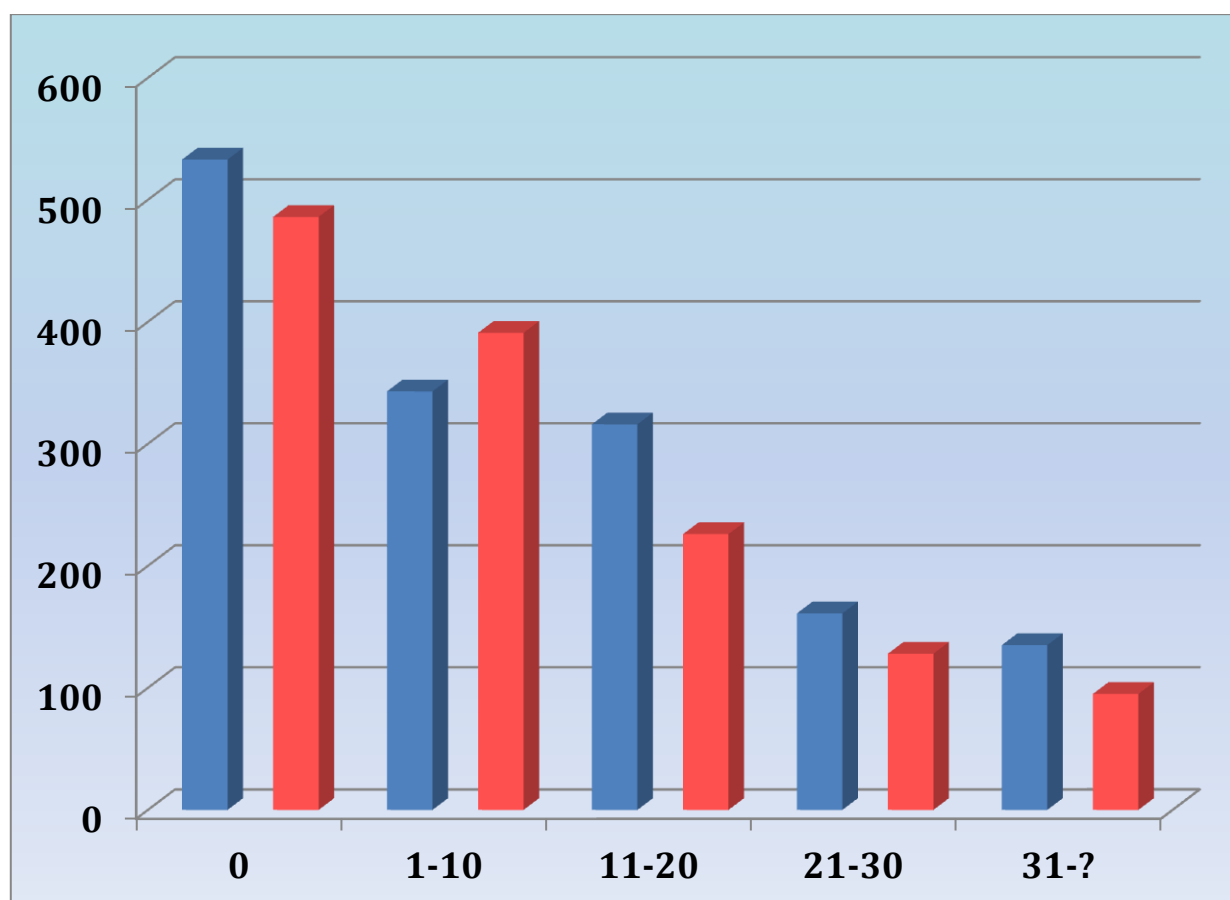
Mellemdistanceflyvninger



I Mellemdistance er det tydeligt, at det er gruppen 1-75 duer der er størst, og dette er 653 slag eller 49 %. Procenten er steget fra 39% i 2012 til 49% i 2013. Af 1086 deltagende slag er der kun 154 slag eller 14%, der sender mere end 100 duer. Ser vi på den sidste gruppe med 126 duer og derover, var der 256 i 2012 og 53 i 2013 - altså 200 slag tabt i denne gruppe, som nok kan kaldes store slag. En medvirkende årsag til dette er nok, at uge 21 ikke blev gennemført, men aflyst af DdB.



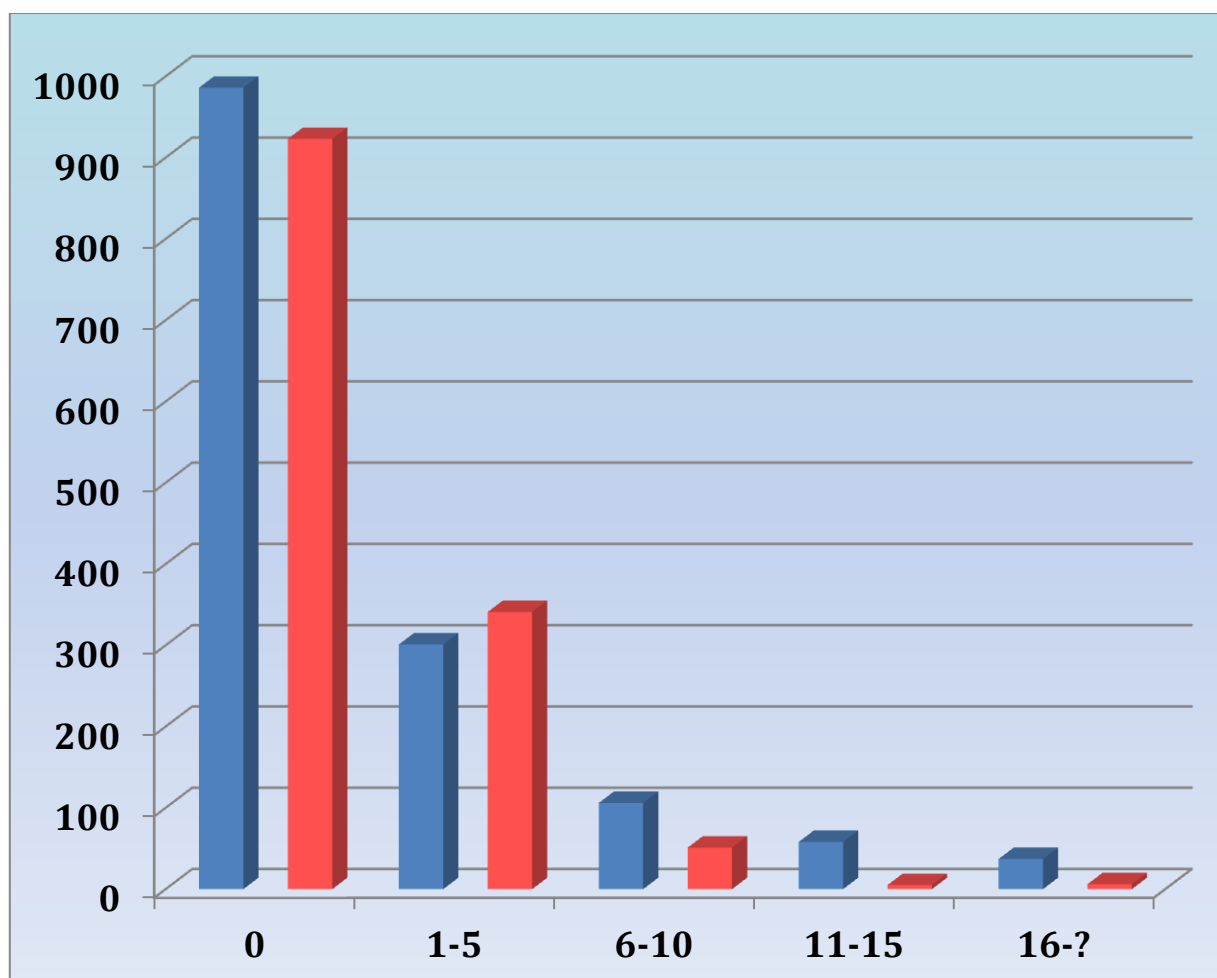
Langdistanceflyvninger



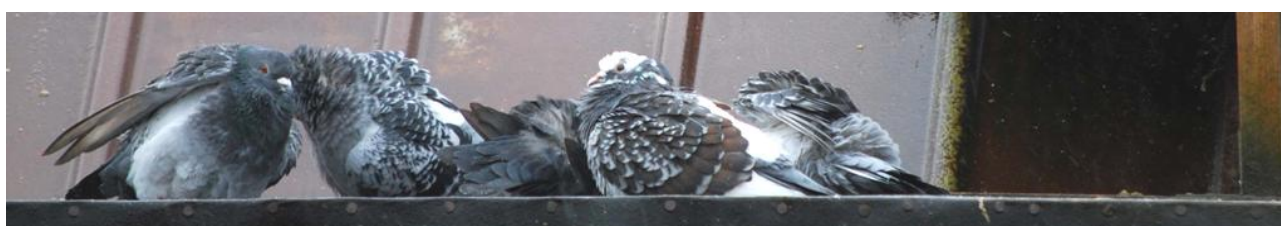
I Langdistance må vi konstatere, at 486 eller 37% ikke deltager. Tilbage er de 840 deltagende slag, hvor de 391 slag eller 47% sender 10 duer eller færre, og denne gruppe er stigende i 2013. I grupperne med flere afsendte duer pr. slag, er der en klar stigende tendens i 2013.



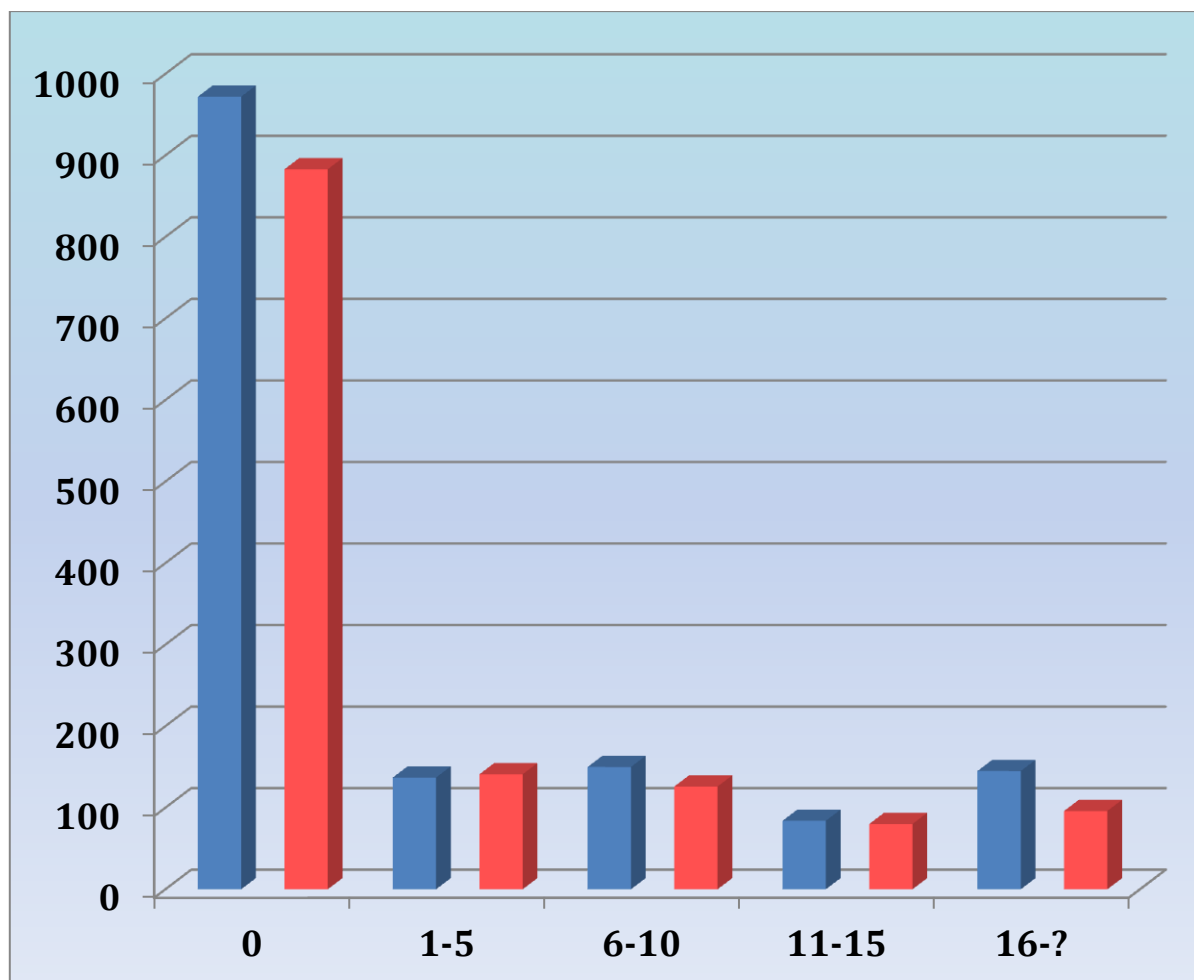
Lands/overnatflyvninger



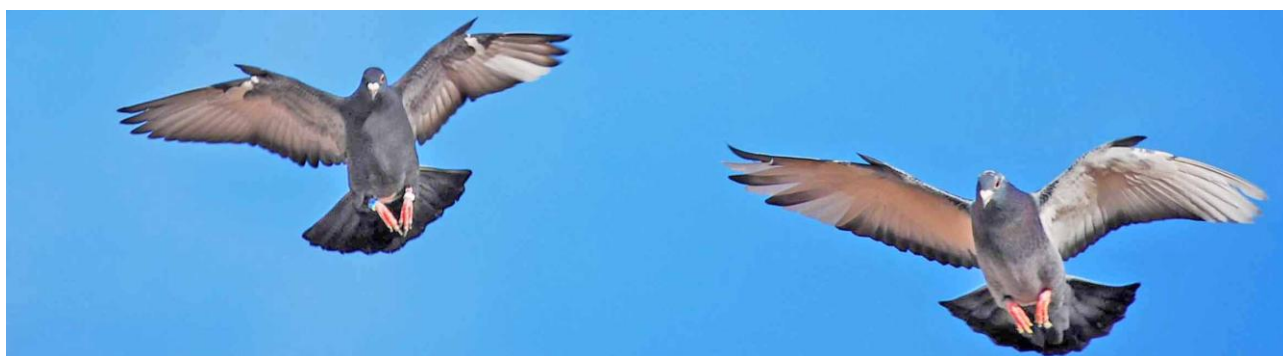
Denne grafik af Lands/overnatningsflyvning, viser klart hvor helt ude af proportion disse flyvninger har udviklet sig. Langt hovedparten - 923 slag eller 70% deltager ikke. Af de 403 deltagende slag er der 341 slag der sender 1-5 duer, og 62 slag sender flere duer. I grupperne 11-15 og 16-? er der 5 og 6 slag. Disse flyvninger er mere end nogensinde et forum for en snæver elite på ca. 60 medlemmer. Det tvungne spil i nogle af flyvningerne burde fjernes, og dette vil give nogle flere lyst til at flyve disse flyvninger.



Ungeflynvninger



I Ungeflynvningerne deltager hovedparten af medlemmerne ikke. Disse flyvninger er vel en god måde at fylde bilerne lidt mere op, og give ekstra penge til DdB.



Årsag og virkning

Hvorfor færre medsendte duer?

1. Tager vi sæson 2013, var starten af sæsonen mildest talt besværlig, med dårligt vejr og uro fra solen. Dette tyndede noget ud i bestanden af duer, og desværre også i antallet af aktive slag. 2013 må betragtes som et dårligt år for sporten.

2. Hovedparten af medlemmerne i DdB er på overførselsindkomst, og det være sig efterlønnere og pensionister. Nogle pensionister har ekstra pensionsopsparing, og kan sende de duer de vil, men har en pensionist kun pensionen + ATP, er der ikke meget at rutte med!

3. Ældre medlemmer oppe i årene, trapper ned på antallet af duer, hvilket vel er forståeligt. Det må også konstateres, at medlemsskaren bliver ældre rent procentvis - vi bliver flere ældre i sporten, og dette kan give frafald.

Hvad kan vi gøre?

Vi kan nedsætte et hurtigt arbejdende udvalg, der skal klarlægge hvorfor tingene skrider den forkerte vej i brevduesporten. Dette udvalg kunne udarbejde et spørgeskema til samtlige medlemmer, hvor spørgsmålene skal stilles således, at de vil klarlægge problemerne i nedgangen af antal duer og aktive slag. Udfyldte skemaerne skal indsendes anonymt. Årsagerne til tilbagegangen kan være mange, men får DdB en tilbagemelding fra de **menige medlemmer**, må det kunne ses hvor "skoen trykker".

Jeg må endnu en gang konstatere, at hvis vi ikke gør noget, da smuldrer sporten mellem fingrene på os.

