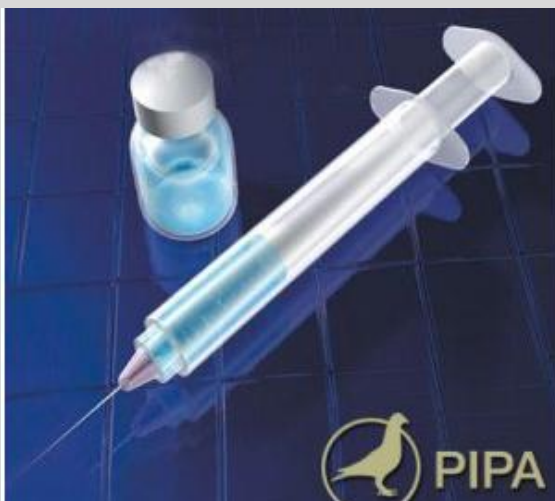


# Absorbering af medicin

Af Dr. vet. Zsolt Talabèr

Oversættelse Ove Fuglsang Jensen



Denne artikel er stillet til rådighed af:

<http://www.pipa.be/>

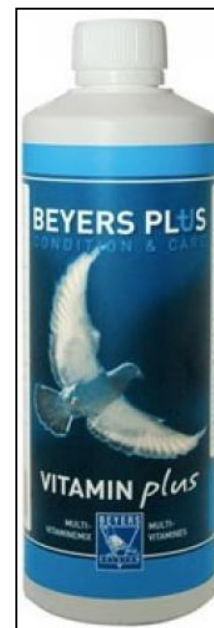


Medicin til indvortes brug kan gives gennem svælget, ved injektion eller ved skindabsorbering eller spray. Medicinen skal dog i processen transporteres videre i kroppen for at nå de organer der er ramt af sygdom. Der er klare forskelle på hvorledes de aktive ingredienser bliver absorberet, og ignoreres dette kan behandlingen mislykkes.

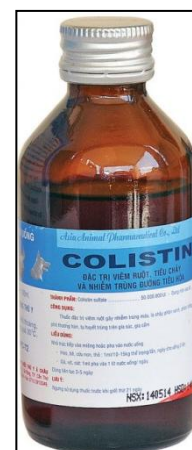
### Absorbering gennem tarmkanalen

For det meste behandles duerne ved at medicinen tilsættes drikkevandet eller påføres foderet. Forskellige typer medicin, opfører sig forskelligt i tarmkanalen, eller absorberes fra tarmkanalen på forskellige måder.

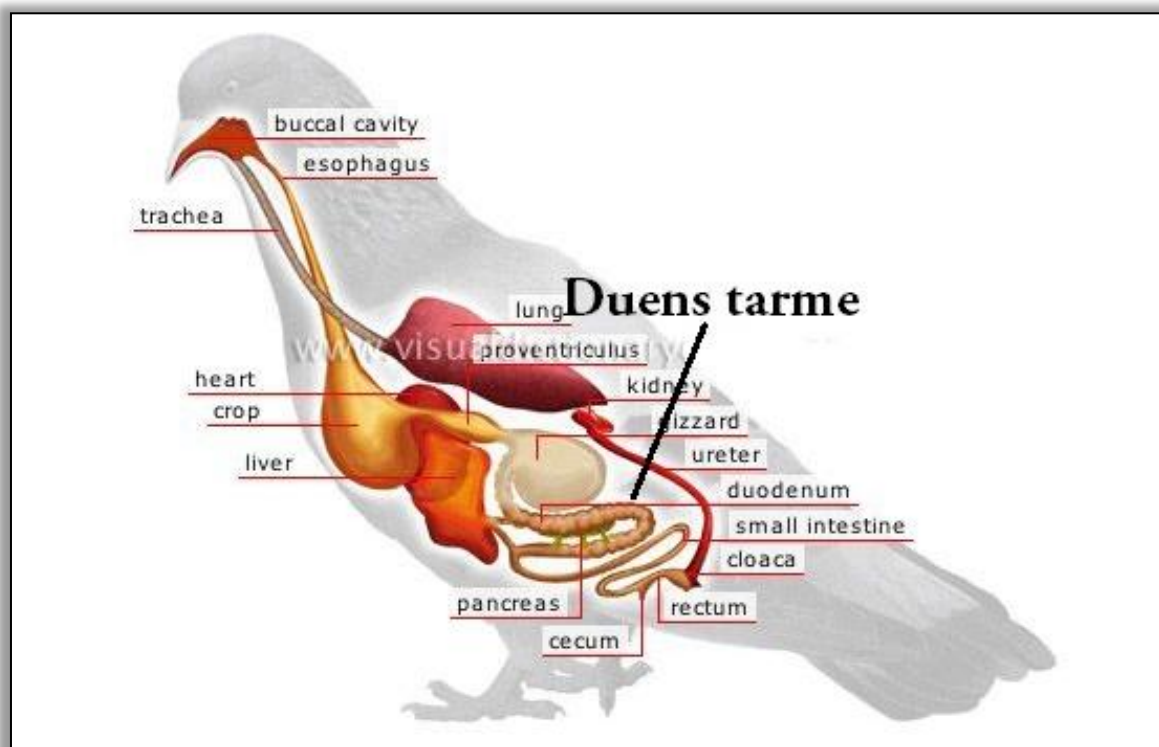
De almindeligste vitaminer (**A, D, E og K**) absorberes kun gennem tarmkanalens væg, hvis der er **fedtstoffer** i det foder duen konsumerer sammen med vitaminerne i drikkevandet. De almindeligste kornsorter indeholder olier, og det vil være nok for at vitaminerne virker korrekt. Har duen f.eks. en sygdom, må vi være opmærksom på, om duen æder tilstrækkeligt med foder, da et ringe foderindtag vil resultere i, at vitaminerne ikke bliver optaget i fuldt mål. Har en due ikke taget føde i flere dage, er det tilrådeligt at indgive vitaminer ved injektion.



Antibiotika der tilføres oralt (i drikkevand), bliver absorberet via tarmene på forskellig vis alt efter forholdene. Antibiotikaens evne til at omsættes, afhænger af hvor meget omsætningen er i mave/tarmkanalen, og det gælder f.eks. **Ampicillin**. Andre typer såsom **Amoxicillin**, er ikke så afhængig af en fyldt tarm. Ved medicin givet oralt til duerne gennem drikkevandet, må man være opmærksom på visse momenter ved denne fremgangsmåde. Har duerne luftvejssygdomme, og gives der antibiotika oralt, kan det ske, at medicinen **ikke** når længere end til tarmsystemet. Følgende antibiotika bliver dårligt eller slet ikke optaget gennem tarmene: **Neomycin, Streptomycin, Colistin, Gentamycin og Spectinomycin**.



I nogle sygdomstilfælde, er det faktisk en fordel at medicinen ikke optages gennem tarmvæggene, men bliver i tarmene. Det gælder tilfælde af **Enteritis** (forgiftning i tarm) og man kan her bruge en medicin der bliver i tarmene. Absorbering af aktiv medicin gennem tarmenes vægge, afhænger af mange faktorer, og her er pH-værdien af tarmenes indhold vigtig. Ved en antibiotika som gruppen **Tetracycliner** gælder det specielt ved **Doxycycline (Tylan)** til luftvejs-sygdomme. Behandles slagets duer med Doxycycline eller Tylan, skal der tilsættes Æble Cider Eddike i drikkevandet for at sænke pH-værdien. Medicinen vil da blive mere effektiv i et let forsuret tarmindehold, end i et mere alkalisk. Er tarmsystemet betændt, og er der synligt diarrè, vil den vandige gødning nedsætte medicinens virkning, og behandlingen bør i stedet gives som en injektion.



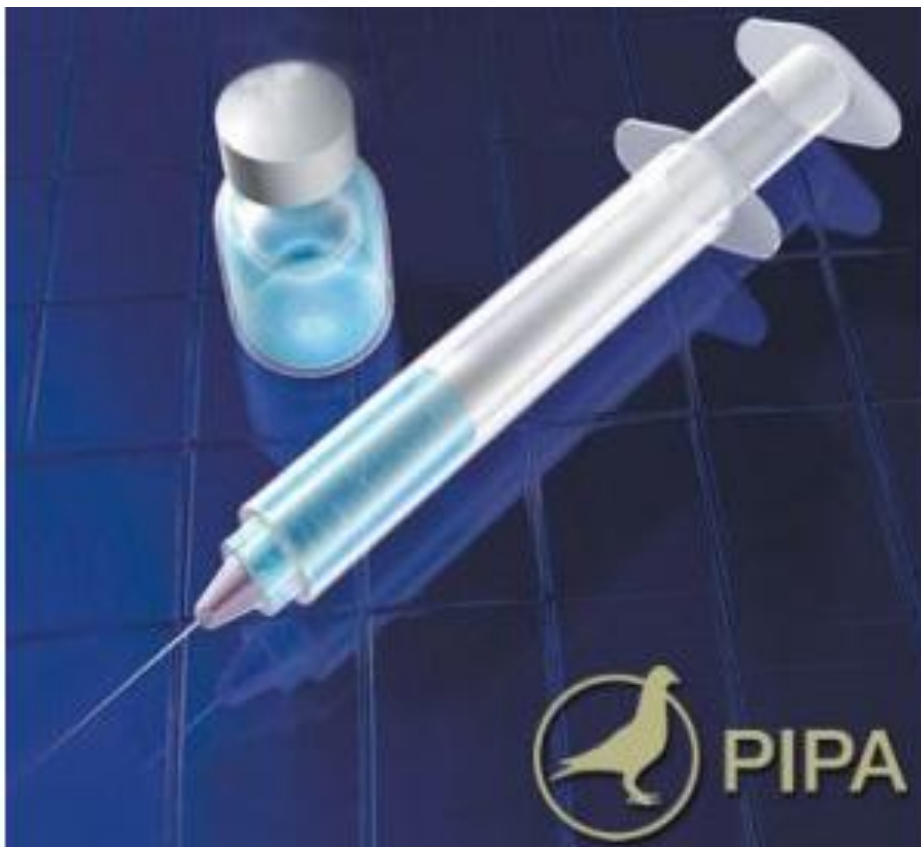
## Medicin givet ved injektion

Med mindre der laves en fejl i vaccinationen, vil en medicin givet ved injektion bag skindet eller i en muskel, blive absorberet meget hurtigt. Derfor giver injektioner et mere sikkert resultat end medicin givet oralt.

Der er dog ved injektioner følgende ulemper:

1. Risiko ved skader i en muskel.
2. Stort arbejde at vaccinere en hel flok duer.
3. Bringer uro i enkelte duer og måske hele flokken.
4. Nålen kan overføre infektioner, hvis ikke skiftet tit.

Til trods for disse ulemper, er der mange fordele ved at vaccinere duerne ved injektion. Det er dog ikke usædvanligt, at der efter prikket med injektionsnålen, bliver et let hævet punkt. Problemer af denne karakter, ses for det meste ved oliebaseerede vaccine, hvor injektionen ikke går dybt nok ned i underliggende muskler eller væv. Et andet problem kan være hvis vaccinen er for kold, og ikke går i forbindelse med vævet. Opdages en sådan hævelse nogle dage efter vaccinationen, kan det elimineres ved at gnide med salve med kamfer eller mentol.



## Absorbering fra overfladen

En del typer medicin gives på duens skind, og bliver absorberet ned i skindet og videre til blodbanerne. Denne type medicin bruges til bekæmpelse af pesticider. Nogle af disse produkter er så farlige, at de ikke må bruges på duerne, der i værste fald kan blive forgiftet eller dø. Bruges disse krasse midler i slaget eller på kurvene, anbefales det at bruge gummihandsker og maske, da stofferne kan skade mennesker.

