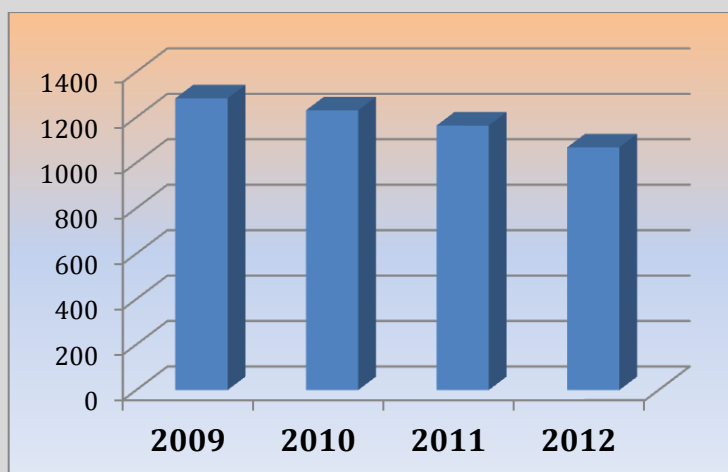


# Statistik 2013

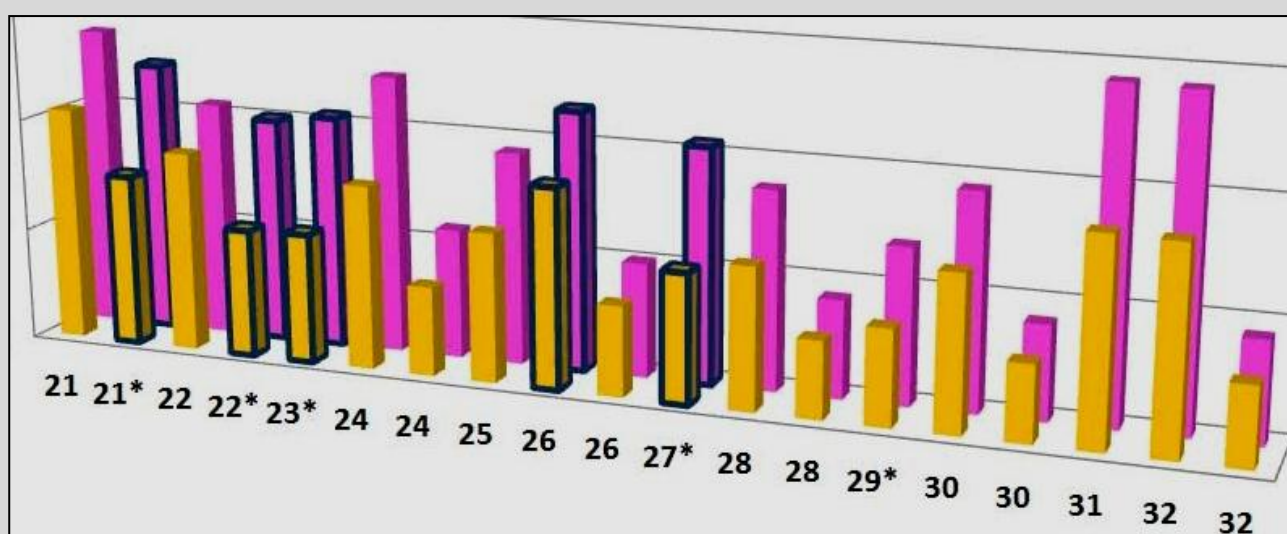
Med sammenlignende statistik 2013-12-11-10-09-08

Af Ove Fuglsang Jensen ©

Kapflyvningsplanen 2013 er næsten identisk med den fra sidste år. Dette gør det naturligvis meget indbydende, at drage en række direkte sammenligninger på kryds og tværs. Alle totalerne fra 2012 står derfor side om side med de aktuelle tal fra i år på både Mellemdistancen og Langdistanceopgørelserne. I uge-statistikkerne på de sidste sider bliver dette års tal tilføjet eftersom vi kommer frem i sæsonen.



Gr	Gennemsnitlig antal duer	
3-4		
31	513	191
32	318	139
33	452	187
34	302	163
Gr. 3	1437	680
41	243	136
42	239	141
Gr. 4	482	276
Total	1919	957



# Sendte duer pr. sektion 2013 - Mellemdistance

 = Sverige

 = Mellemdistance Sport

GRUPPE 1 - 2																				
	21	21*	22	22*	23*	24	24	25	26	26	27*	28	28	29*	30	30	31	32	32	Total
11			736	310	592	623	254	422	550	200	579	600	184	441	581	193	653	481	173	7572
12			485	250	408	341	217	264	266	185	371	285	196	319	290	192	411	396	182	5058
13			25	0	43	17			0	0	58	0	0	32	0	13	20	25	0	233
Gr 1	0	0	1246	560	1043	981	471	686	816	385	1008	885	380	792	871	398	1084	902	355	12863
21			515	239	385	413	223	330	367	214	350	357	205	340	381	196	437	277	176	5405
22			429	188	199	336	163	270	321	152	207	291	147	166	446	158	334	336	146	4289
Gr 2	0	0	944	427	584	749	386	600	688	366	557	648	352	506	827	354	771	613	322	9694
I alt	0	0	2190	987	1627	1730	857	1286	1504	751	1565	1533	732	1298	1698	752	1855	1515	677	22557

GRUPPE 3 - 4																				
	21	21	22	22	23	24	24	25	26	26	27	28	28	29	30	30	31	32	32	Total
31			531	237	359	309	207	298	250	171	339	317	164	324	238	125	271	246	117	4503
32			388	161	249	257	136	204	241	124	273	232	110	248	215	87	366	324	92	3707
33			545	192	361	342	178	324	358	176	398	309	156	334	416	170	359	333	144	5095
34			440	174	269	273	149	235	221	162	427	289	158	256	204	119	226	185	118	3905
Gr 3	0	0	1904	764	1238	1181	670	1061	1070	633	1437	1147	588	1162	1073	501	1222	1088	471	17210
41			217	142	220	171	141	176	167	128	214	161	126	190	147	118	313	247	117	2995
42			173	143	207	153	140	135	128	139	176	126	131	165	132	134	285	186	119	2672
Gr 4	0	0	390	285	427	324	281	311	295	267	390	287	257	355	279	252	598	433	236	5667
I alt	0	0	2294	1049	1665	1505	951	1372	1365	900	1827	1434	845	1517	1352	753	1820	1521	707	22877

## GRUPPE 5 - 6

	21	21	22	22	23	24	24	25	26	26	27	28	28	29	30	30	31	32	32	Total
52			651	304	527	462	270	550	408	284	575	431	283	512	379	257	468	351	226	6938
53			461	213	334	245	172	368	288	190	413	263	170	398	125	162	338	486	175	4801
54			475	232	417	272	198	361	249	188	386	263	184	355	230	156	304	279	138	4687
Gr 5	0	0	1587	749	1278	979	640	1279	945	662	1374	957	637	1265	734	575	1110	1116	539	16426
60			352	164	295	243	128	311	249	125	348	253	116	334	250	116	315	297	107	4003
61			496	221	418	358	201	442	342	181	470	305	186	476	352	183	369	330	156	5486
62			409	142	341	265	130	373	236	129	357	306	132	360	284	112	321	348	113	4358
63			426	246	485	355	244	478	342	237	474	301	233	513	600	220	452	439	224	6269
Gr 6	0	0	1683	773	1539	1221	703	1604	1169	672	1649	1165	667	1683	1486	631	1457	1414	600	20116
I alt	0	0	3270	1522	2817	2200	1343	2883	2114	1334	3023	2122	1304	2948	2220	1206	2567	2530	1139	36542

2013	0	0	7754	3558	6109	5435	3151	5541	4983	2985	6415	5089	2881	5763	5270	2711	6242	5566	2523	81976
------	---	---	------	------	------	------	------	------	------	------	------	------	------	------	------	------	------	------	------	-------

2012	6977	6480	6084	5559	6582	6439	3436	6439	7042	3405	7189	5343	3008	6161	5438	2829	6354	6669	2813	104247
------	------	------	------	------	------	------	------	------	------	------	------	------	------	------	------	------	------	------	------	--------

### Sammenlignende statistik Mellem 2010 - 2011 - 2012 - 2013

	21	22	23	24	25	26	27
2010	14458	15517	10851	6258	9679	5748	8448
2011	13721	14461	7544	11069	7663	10412	6623
2012	13457	11643	6582	9875	6439	10447	7189
2013	0	11312	6109	8586	5541	7968	6415
	28	29	30	31	32	Total	
2010	4983	7661	9402	9707	2558	105270	
2011	8945	6418	8575	6831	7923	110578	
2012	8351	6161	8267	6354	9482	104247	
2013	7970	5763	7981	6242	8089	81976	

# Slag pr. sektion 2013 - Mellemdistance

Gruppe 1-2																			
	21	21	22	22	23	24	24	25	26	26	27	28	28	29	30	30	31	32	32
11			92	85	86	90	76	75	79	60	83	75	57	70	78	59	74	71	56
12			68	67	87	63	63	54	55	57	60	55	59	57	53	57	55	56	51
13			12	0	12	6	0	0	0	0	9	0	0	9	0	4	6	6	0
21			71	64	63	65	63	64	63	59	56	62	58	56	64	54	66	56	52
22			51	52	39	53	46	48	47	44	35	49	40	30	51	43	48	48	42
Ialt	0	0	294	268	287	277	248	241	244	220	243	241	214	222	246	217	249	237	201

Kolonner med blå er Sverige - Rød Mellemdistance Sport

Gruppe 3-4																			
	21	21	22	22	23	24	24	25	26	26	27	28	28	29	30	30	31	32	32
31			62	66	55	54	62	53	49	51	56	50	48	50	45	43	50	45	39
32			43	44	35	35	40	34	34	36	41	30	32	33	30	25	33	29	25
33			50	49	51	47	47	49	48	48	49	43	43	46	48	47	49	40	41
34			43	45	41	35	40	38	32	44	51	37	42	38	30	33	36	27	32
41			32	36	36	33	37	32	33	34	37	32	34	33	27	33	32	27	31
42			32	39	39	30	43	34	30	40	34	27	39	37	27	40	31	25	35
Ialt	0	0	262	279	257	234	269	240	226	253	268	219	238	237	207	221	231	193	203

Gruppe 5-6																			
	21	21	22	22	23	24	24	25	26	26	27	28	28	29	30	30	31	32	32
52			76	79	74	64	72	73	65	74	72	68	73	70		68	69	57	65
53			45	55	43	40	45	45	40	50	46	36	46	45		45	41	42	47
54			53	60	58	46	55	53	41	53	55	40	51	41		46	43	35	38
60			43	45	39	37	36	40	37	37	39	35	32	40		35	42	36	31
61			59	57	58	53	52	56	48	47	58	48	49	53		48	47	46	42
62			40	40	44	36	36	41	38	37	40	40	36	37		31	35	37	31
63			66	69	71	67	71	71	63	69	73	60	68	72		65	71	60	64
Ialt	0	0	382	405	387	343	367	379	332	367	383	327	355	358	0	338	348	313	318

2013	0	0	938	952	931	854	884	860	802	840	894	787	807	817	453	776	828	743	722
------	---	---	-----	-----	-----	-----	-----	-----	-----	-----	-----	-----	-----	-----	-----	-----	-----	-----	-----

2012	1038	1015	1016	981	977	952	946	978	976	934	966	876	846	888	858	811	889	860	794
------	------	------	------	-----	-----	-----	-----	-----	-----	-----	-----	-----	-----	-----	-----	-----	-----	-----	-----

## Bemærkninger antal aktive slag på mellemdistance

Uge 32: I denne sidste uge er både Åben og Sport nået sine hidtil laveste tal med 743 i Åben og 722 i Sport. Dette må betragtes som det historisk laveste antal aktive slag i DdB's historie!

## Højeste antal slag 2009-10-11-12- 13 Mellemdistance

Højeste antal flyvende slag på en enkelt DdB-kapflyvning.

Antal slag	Sektion	2009	2010	2011	2012	2013	Antal	Procent
Gr. 1-2	11	120	110	107	104	92	-12	-11,5
	12	102	101	83	83	87	+4	-4,8
	13	-	-	14	12	12	0	0,0
	21	85	83	81	75	71	-4	-5,3
	22	77	69	64	60	53	-7	-11,7
<b>Total</b>		<b>384</b>	<b>363</b>	<b>349</b>	<b>334</b>	<b>315</b>	<b>-19</b>	<b>-5,7</b>
Gr. 3-4	31	92	87	78	71	66	-5	-7,0
	32	65	59	57	47	44	-3	-6,4
	33	66	62	60	55	51	-4	-7,3
	34	80	71	57	54	51	-3	-5,6
	41	48	47	48	39	37	-2	-5,1
	42	52	54	51	42	43	+1	+2,4
<b>Total</b>		<b>403</b>	<b>380</b>	<b>351</b>	<b>308</b>	<b>292</b>	<b>-16</b>	<b>-5,2</b>
Gr. 5-6	52	94	89	88	80	79	-1	-1,3
	53	64	65	61	57	55	-2	-3,5
	54	70	72	66	61	60	-1	-1,6
	60	-	-	45	44	45	-1	-2,3
	61	75	76	73	61	59	-2	-3,3
	62	105	95	50	45	44	-1	-2,2
	63	89	91	81	78	71	-7	-9,0
<b>Total</b>		<b>497</b>	<b>488</b>	<b>464</b>	<b>426</b>	<b>413</b>	<b>-13</b>	<b>-3,1</b>
<b>Land</b>	<b>Ialt</b>	<b>1284</b>	<b>1231</b>	<b>1164</b>	<b>1068</b>	<b>1020</b>	<b>-48</b>	<b>-4,5</b>

Gr. 1-2 har et fald på -5,7%, det samme som landsgennemsnittet.

Gr. 3-4 har et fald på 16 slag hvilket giver - 5,2%.

Gr. 5-6 holder sig under gennemsnittet på med -3,1%, hvilket kan siges at være en form for stabilisering.

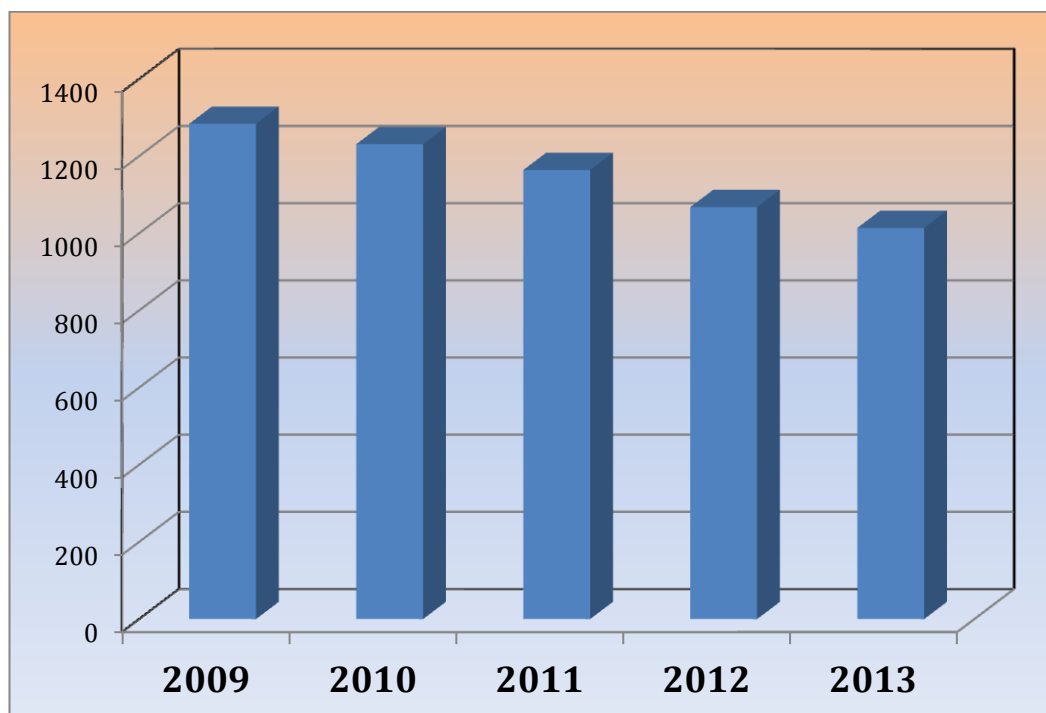
Sektioner der er ramt af størst tilbagegang: Sektion 11, 22 og 63.

Sektion 34 er nu efter 4 år nede på lidt over det halve af aktive slag, og hvad det skyldes kan jeg ikke sige.

## Hvor mange aktive er vi?

I statistikken er der mange tal at holde rede på, og hvis der spørges om hvor mange aktive vi egentlig er i sporten i dag, er der ikke kun et simpelt svar på dette. Det kommer nemlig meget an på hvilke kriterier vi ligger til grund for vores beregninger. I nedenstående grafik er fremgangsmåden den meget enkle, at tage det højeste antal slag pr. sektion uanset Åben/Sport Mellemdistance.

### Højeste antal slag 2009-10-11-12-13 Mellemdistance



#### Aktive slag - afsendte duer

Totale aktive slag på landsplan er ca. 1020. I årene forud har tilbagegangen været 8% hver år, men nu flader det lidt ud med -4,5%. Det er imidlertid vigtigere at se på hvor mange af disse slag der er aktive i sæsonen.

#### Start sæson 2013

Sæsonen i år lægger dårligt ud med max. 952 aktive slag, men sammenligner vi ugerne 22 og 24, er tilbagegangen desværre markant. I Mellem Åben falder det ca. 80 slag og i Mellem Sport ca. 70 slag. Ser vi på antallet af duer i ugerne 22/24, er der i Mellem Åben ca. 2.300 duer færre i uge 24, og i Mellem Sport er det dog kun 400 duer færre i uge 24. Det vil altså sige, at antal duer i Mellem Åben på 2 uger er faldet med 30%.

# Sendte duer pr. sektion 2013 - Langdistance

Gruppe 1- 2						
	23	25*	27	29	31*	Ialt
11	328	267	347	245	199	1386
12	192	228	201	150	169	940
<b>Gr 1</b>	<b>520</b>	<b>495</b>	<b>548</b>	<b>395</b>	<b>368</b>	<b>2326</b>
21	297	274	257	211	206	1245
22	198	114	219	162	91	784
<b>Gr 2</b>	<b>495</b>	<b>388</b>	<b>476</b>	<b>373</b>	<b>297</b>	<b>2029</b>
<b>Ialt</b>	<b>1015</b>	<b>883</b>	<b>1024</b>	<b>768</b>	<b>665</b>	<b>4355</b>

Gruppe 3 - 4						
	23	25	27	29	31	Ialt
31	151	135	211	171	149	817
32	80	72	118	66	103	439
33	136	114	241	147	179	817
34	99	83	235	97	140	654
<b>Gr 3</b>	<b>466</b>	<b>404</b>	<b>805</b>	<b>481</b>	<b>571</b>	<b>2727</b>
41	86	60	98	78	93	415
42	76	48	88	58	88	358
<b>Gr 4</b>	<b>162</b>	<b>108</b>	<b>186</b>	<b>136</b>	<b>181</b>	<b>773</b>
<b>Ialt</b>	<b>628</b>	<b>512</b>	<b>991</b>	<b>617</b>	<b>752</b>	<b>3500</b>

Gruppe 5 - 6						
	23	25	27	29	31	Ialt
52	237	250	262	161	185	1095
53	209	209	183	120	195	916
54	169	154	167	109	143	742
<b>Gr 5</b>	<b>615</b>	<b>613</b>	<b>612</b>	<b>390</b>	<b>523</b>	<b>2753</b>
60	134	105	138	97	103	577
61	171	172	165	141	136	785
62	142	117	98	87	86	530
63	170	140	164	120	111	705
<b>Gr 6</b>	<b>617</b>	<b>534</b>	<b>565</b>	<b>445</b>	<b>436</b>	<b>2597</b>
<b>Ialt</b>	<b>1232</b>	<b>1147</b>	<b>1177</b>	<b>835</b>	<b>959</b>	<b>5350</b>

<b>2013</b>	<b>2875</b>	<b>2542</b>	<b>3192</b>	<b>2220</b>	<b>2376</b>	<b>13205</b>
-------------	-------------	-------------	-------------	-------------	-------------	--------------

<b>2012</b>	<b>4008</b>	<b>3553</b>	<b>4575</b>	<b>2750</b>	<b>2319</b>	<b>17105</b>
-------------	-------------	-------------	-------------	-------------	-------------	--------------



# Slag pr. sektion 2013 – Langdistance

Gruppe 1- 2					
	23	25*	27	29	31*
11	71	63	76	50	48
12	54	53	51	39	42
<b>Gr 1</b>	<b>125</b>	<b>116</b>	<b>127</b>	<b>89</b>	<b>90</b>
21	61	56	57	47	48
22	41	29	44	36	17
<b>Gr 2</b>	<b>102</b>	<b>85</b>	<b>101</b>	<b>83</b>	<b>65</b>
<b>Ialt</b>	<b>227</b>	<b>201</b>	<b>228</b>	<b>172</b>	<b>155</b>

Gruppe 3 - 4					
	23	25	27	29	31
31	35	35	44	32	34
32	19	18	26	15	15
33	39	30	42	29	32
34	27	22	45	24	25
<b>Gr 3</b>	<b>120</b>	<b>105</b>	<b>157</b>	<b>100</b>	<b>106</b>
41	25	19	32	22	25
42	27	19	32	19	26
<b>Gr 4</b>	<b>52</b>	<b>38</b>	<b>64</b>	<b>41</b>	<b>51</b>
<b>Ialt</b>	<b>172</b>	<b>143</b>	<b>221</b>	<b>141</b>	<b>157</b>

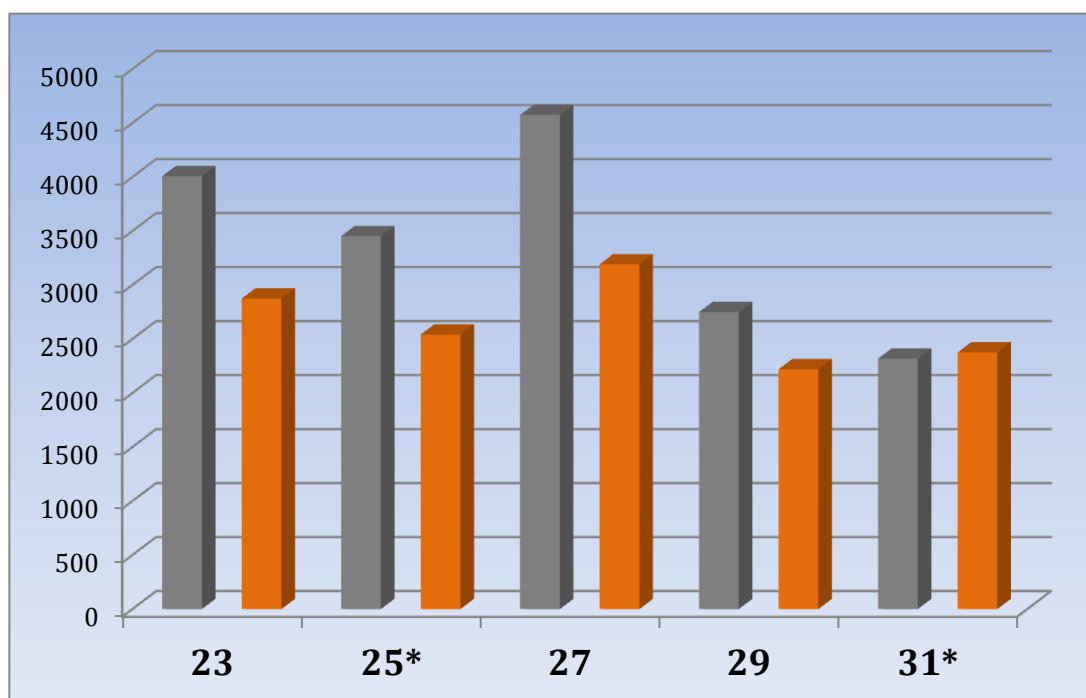
Gruppe 5 - 6					
	23	25	27	29	31
52	57	56	63	43	47
53	38	37	35	27	30
54	40	39	38	27	29
<b>Gr 5</b>	<b>135</b>	<b>132</b>	<b>136</b>	<b>97</b>	<b>106</b>
60	33	28	30	25	25
61	38	34	35	31	25
62	29	27	25	25	18
63	46	38	47	36	31
<b>Gr 6</b>	<b>146</b>	<b>127</b>	<b>137</b>	<b>117</b>	<b>99</b>
<b>Ialt</b>	<b>281</b>	<b>259</b>	<b>273</b>	<b>214</b>	<b>205</b>

<b>2013</b>	<b>680</b>	<b>603</b>	<b>722</b>	<b>527</b>	<b>517</b>
-------------	------------	------------	------------	------------	------------

<b>2012</b>	<b>810</b>	<b>741</b>	<b>870</b>	<b>659</b>	<b>523</b>
-------------	------------	------------	------------	------------	------------

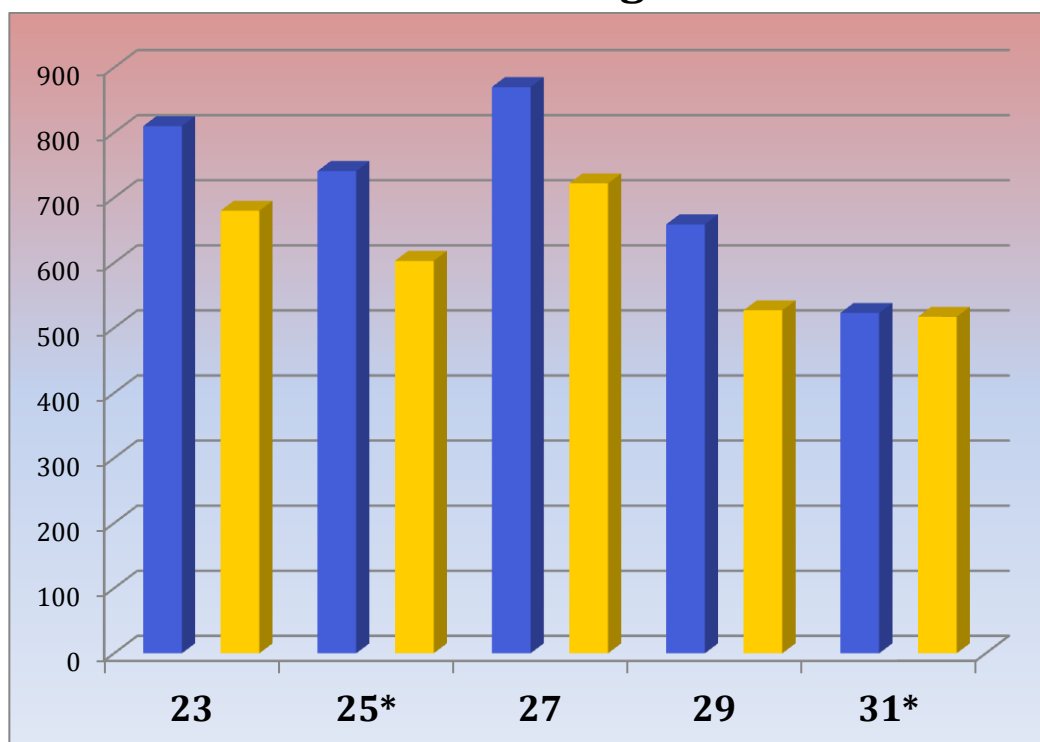
# Grafiske totaler i Langdistance

## Total afsendte duer 2012-2013



2012 er Grå søjler - 2013 er Orange søjler

## Total antal aktive slag 2012-2013

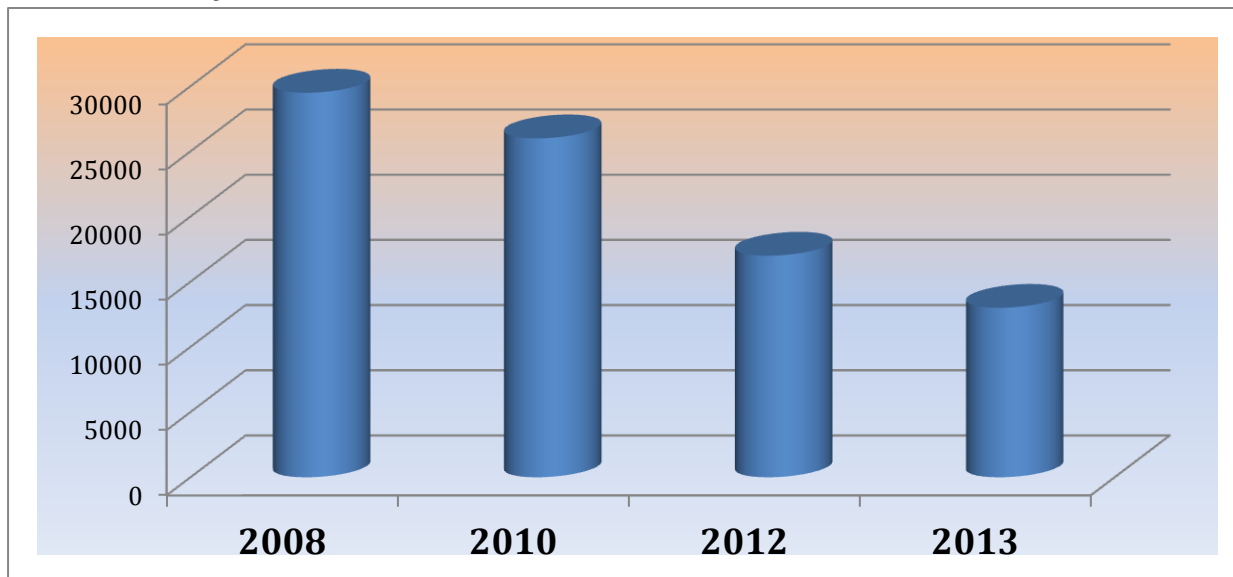


2012 er Blå søjler - 2013 er Gule søjler

# Totaler 2008 - 2013

	2008	2010	2012	2013
Mellem-distance	121.000	105.000	104.000	82.000
Lang-distance	29.500	26.000	17.000	13.000

*Tallene er afrundet!*



## Kraftigt fald Langdistance

Da Langdistanceflyvningerne begyndte med 5 langflyvninger i 2011, faldt antal afsendte duer til ca. 18.000. Følgende spørgsmål rejser sig:

- 1. Er den nye 5 gange Langdistance med 14 dages interval ikke attraktiv nok for medlemmerne?**
- 2. Har medlemmerne ikke duer til de lange afstande?**
- 3. Giver dette tab af duer på Lang ikke DdB tab af større indtægter?**

Det udvalg der varmt anbefalede den nuværende plan for Langflyvning, udtalte, at dette ville trække flere slag og duer ind i konkurrencen med 14 dages pause for duerne. *Dette er altså slået fejl!*

Mon ikke det ville være klogt at lave en for medlemmerne mere attraktiv kapflyvningsplan for Langflyvningerne næste gang der laves kapflyvningsplan i 2015.

## Ugestatistik 2013 – Afsendte duer per uge

UGE 21		Lang	Mellem	Mellem S	Unger	Total
Gr. 1-2	Jönköping					
	Jönköping					
Gr. 3-4	Soltau					
	Soltau					
Gr. 5-6	Husum					
	Husum					
Total						

UGE 22		Lang	Mellem	Mellem S	Unger	Total
Gr. 1-2	Soltau		2190			
	Soltau Sport			987		3177
Gr. 3-4	Stendal		2294			
	Stendal Sp.			1049		3342
Gr. 5-6	Henstedt		3272			
	Henstedt Sp			1522		4792
Total			7754	3558		11.312

UGE 23		Lang	Mellem	Mellem S	Unger	Total
Gr. 1-2	Münster	1015				
	Skövde		1627			2642
Gr. 3-4	Limburg	628				
	Hannover		1665			2293
Gr. 5-6	Münster	1232				
	Altona		2817			4054
Landsfl.	Limburg	602				
Total		3482	6109			9591

UGE 24		Lang	Mellem	Mellem S	Unger	Total
Gr. 1-2	Bremen		1730			
	Bremen Sport			857		2587
Gr. 3-4	Osnabrück		1505			
	Osnabrück S			951		2456
Gr. 5-6	Bremen		2200			
	Bremen Sport			1343		3543
Total			5435	3151		8586

UGE 25		Lang	Mellem	Mellem S	Unger	Total
Gr. 1-2	Ludvika	883				
	Göttingen		1286			2169
Gr. 3-4	Würzburg	512				
	Göttingen		1372			1884
Gr. 5-6	Göttingen	1147				
	Henstedt		2883			4030
Landsfl	Baden Baden	449				
Total		2991	5541			8532

UGE 26		Lang	Mellem	Mellem S	Unger	Total
Gr. 1-2	Minden		1504			
	Minden Sport			751		2255
Gr. 3-4	Minden		1365			
	Minden Sport			900		2265
Gr. 5-6	Lüneburg		2114			
	Lüneburg Sp			1334		3448
Total			4983	2985		7968

UGE 27		Lang	Mellem	Mellem S	Unger	Total
Gr. 1-2	Antwerpen	1024				
	Vetlanda		1565			2589
Gr. 3-4	Antwerpen	991				
	Hannover		1827			2818
Gr. 5-6	Antwerpen	1177				
	Altona		3023			4200
Total		3192	6415			9607

UGE 28		Lang	Mellem	Mellem S	Unger	Total
Gr. 1-2	Emmen		1533			
	Emmen Sp			732		2265
Gr. 3-4	Emmen		1434			
	Emmen Sp			845		2279
Gr. 5-6	Soltau		2122			
	Soltau Sport			1304		3436
Total			5089	2881		7970

UGE 29		Lang	Mellem	Mellem S	Unger	Total
Gr. 1-2	Giessen	768				
	Laxå		1298			2066
Gr. 3-4	Giessen	612				
	Minden		1517			2129
Gr. 5-6	Giessen	835				
	Heide		2948			3783
Landsfl.	Giessen	488				488
Total		2703	5763			8486

UGE 30		Lang	Mellem	Mellem S	Unger	Total
Gr. 1-2	Altona		1698			
	Altona Sp.			752		2450
Gr. 3-4	Altona		1358			
	Altona Sp.			753		2105
Gr. 5-6	Soltau		2220			
	Soltau Sp.			1206		3436
Total			5270	2711		7981

UGE 31		Lang	Mellem	Mellem S	Unger	Total
Gr. 1-2	Börlänge	665				
	Henstedt		1855		560	3080
Gr. 3-4	Göttingen	752				
	Soltau		1820		911	3483
Gr. 5-6	Göttingen	959				
	Henstedt		2567		1052	4578
Total		2376	6242		2523	11141

UGE 32		Lang	Mellem	Mellem S	Unger	Total
Gr. 1-2	Altona		1515			
	Altona Sp.			677	442	2634
Gr. 3-4	Soltau		1521			
	Soltau Sp.			707	735	2963
Gr. 5-6	Altona		2530			
	Altona Sp.			1139	1479	5148
Landsfl.	Freiburg	724				724
Total			5566	2523	2656	11469

# Sammenlignende statistik

Totaler 2008 - 2009 -2010 - 2011 - 2012 - 2013

Uge	1	2	3	4	5	6	7
2008	22766	16988	13410	11162	18733	9614	12482
2009	17751	16171	15381	14470	13692	13743	11132
2010	14458	15517	12492	12828	13208	10299	10071
2011	13721	14461	12854	11069	12415	10412	10576
2012	13457	11643	11473	9875	10635	10447	11764
2013	-	11312	9591	8586	8532	7968	9607
Uge	8	9	10	11	12	Total	
2008	11120	9785	15709	18099	-	159868	
2009	12426	11582	19157	15534	5205	166243	
2010	8571	9641	14202	14136	4641	140064	
2011	8945	10013	8575	12122	11281	136444	
2012	8351	9605	8267	11811	13937	131265	
2013	7970	8466	7981	11141	11469	102623	

Laveste per år tal er i rødt.

